

DISEGNATORE: ALESSANDRO/GIOV DESCR.: 29 FILI - BISTRETCH - BATAVIA

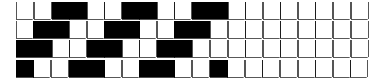
ARTICOLO/DISEGNO: 78.4567/P.691 DATA: 06-07-2024 STG: 78 DONNA/LUXURY

Fili Totali: 5.512 Fili Fondo: 5.424 Cimosse: 44 x Parte Pettine: 72,50 / 4,00 H.telaio: 190,07 H.finita: 140

Trame/MT.: a telaio 2.900 Rientro: Contraz.tot: Peso/ml.teor: GG: Div: Finito: Armatura: 400

Disposizione Ordito: ( 0001 ) Disposizione Trama: ( 0001 ) **PASSATURA: 78CVD SEGUENTE SU 8 LICCI**

1 A 1 173,29 1 A 1 190,00  
 1 1 173,29 1 190,00



**Cimosse:**

CODICE	DESCR.:	Passatura in Pettine	Rimettaggio
78.C48	44 F X P COME FONDO	4 FILI X DENTE	IN PASSATURA A CORDA CONTRARIA

ORDITO	A	B	C	D	E	F	G	H
CODICE	CATENA	SIROLAST NM. 2/64						
1599	AA	M.RUTILELAST 8M0021						
1600	AB	M.CALCITELAST 8N060						
1601	AC	M.DOLOMITELAST 8M0						
1602	AD	NERISSIMOLAST 9E007						
1603	AE	M.DUNALAST 7M1129						
1604	AF	M.POLVERELAST ZN07						
1605	AG	M.MICALAST 8M0020 S						

TRAMA	A	B	C	D	E	F	G	H
CATENA	VAR.COL.	SIROLAST NM. 2/64						
AA	001	M.RUTILELAST 8M0021						
AB	002	M.CALCITELAST 8N060						
AC	003	M.DOLOMITELAST 8M0						
AD	004	NERISSIMOLAST 9E007						
AE	005	M.DUNALAST 7M1129						
AF	006	M.POLVERELAST ZN07						
AG	007	M.MICALAST 8M0020 S						

NOTE ORDITURA: ORDITO DA IMBOZZIMARE C/O IMBOZZIMATURA STELLA ARTIGIANA  
 NOTE TESSITURA: TESSERE CON 5 ROCHE IN MISCHIA-TRAMA  
 NOTE ARTICOLO: C/C VEDI 76.3693/P.575  
 Art.sinonimo 76.3693/P.575

NOTE FINISSAGGIO: ATT.NE ORDITO IMBOZZIMATO - BIELASTICO

