

DISEGNATORE: ALESSANDRO/GIOV DESCR.: 20 FILI - BATAVIA

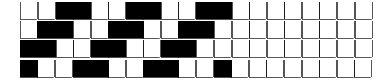
ARTICOLO/DISEGNO: 78.4580/P.006 DATA: 30-05-2024 STG: 78 DONNA/LUXURY

Fili Totali: 3.488 Fili Fondo: 3.424 Cimosse: 32 x Parte Pettine: 100,00 / 2,00 H.telaio: 174,40 H.finita: 150

Trame/MT.: a telaio 1.900 Rientro: Contraz.tot: Peso/ml.teor: GG: Div: Finito: Armatura: 400

Disposizione Ordito: ( 0001 ) Disposizione Trama: ( 0001 ) **PASSATURA: 78CLQ SEGUENTE SU 8 LICCI**

1 A 1 175,59 1 A 1 184,54  
 1 1 175,59 1 1 184,54



**Cimosse:**

CODICE	DESCR.:	Passatura in Pettine	Rimettaggio
78.C26	32 F X P COME FONDO	2 FILI X DENTE	IN PASSATURA A CORDA CONTRARIA

ORDITO	A	B	C	D	E	F	G	H
CODICE	CATENA	BIOLANA NM. 1/20						
1646	AA	SASSO 35						
1647	AB	LEGNO 36						
1648	AC	GRISCURO 32						
1649	AD	GRIMEDIO 31						
1650	AE	GRICHIARO 30						
1651	AF	SABBIA 34						

TRAMA	A	B	C	D	E	F	G	H
CATENA	VAR.COL.	BIOLANA NM. 1/20						
AA	001	SASSO 35						
AB	002	LEGNO 36						
AC	003	GRISCURO 32						
AD	004	GRIMEDIO 31						
AE	005	GRICHIARO 30						
AF	006	SABBIA 34						

NOTE ORDITURA: ORDITO DA IMBOZZIMARE C/O IMBOZZIMATURA STELLA ARTIGIANA  
 NOTE TESSITURA: TESSERE CON 5 ROCHE IN MISCHIA-TRAMA  
 NOTE ARTICOLO: C/C VEDI 76.4580/P.006  
 Art.sinonimo 76.3729/P.607

NOTE FINISSAGGIO: ATT.NE ORDITO IMBOZZIMATO

