

DISEGNATORE: ALESSANDRO/GIOV DESCR.: **CLAIRE**

ARTICOLO/DISEGNO: **78.4582/P.008** DATA: 30-05-2024 STG: **78** DONNA/LUXURY

Fili Totali: 3.488 Fili Fondo: 3.424 Cimosse: 32 x Parte Pettine: 100,00 / 2,00 H.telaio: 174,40 H.finita:

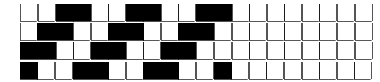
Trame/MT.: a telaio 1.900 Rientro: Contraz.tot: Peso/ml.teor: GG: Div: Finito: Armatura: 400

Disposizione Ordito: ( 0001 )

Disposizione Trama: ( 0001 )

**PASSATURA: 78CLQ SEGUENTE SU 8 LICCI**

1 A 1 187,10 1 A 1 196,64  
 1 1 187,10 1 1 196,64



ORDITO	A	B	C	D	E	F	G	H
CODICE	CATENA	SWINGMONO 1/18						
1627	AA	GRISCURO 4						
1628	AB	MILITE 24						
1629	AC	SELVA 27						
1630	AD	BLU 28						
1631	AE	NERO MEL. 029						
1632	AF	BROWN 23						
1633	AG	CAMEL 16						

TRAMA	A	B	C	D	E	F	G	H
CATENA	VAR.COL.	SWINGMONO 1/18						
AA	001	GRISCURO 4						
AB	002	MILITE 24						
AC	003	SELVA 27						
AD	004	BLU 28						
AE	005	NERO MEL. 029						
AF	006	BROWN 23						
AG	007	CAMEL 16						

**NOTE ORDITURA:** ORDITO DA IMBOZZIMARE C/O IMBOZZIMATURA STELLA ARTIGIANA  
**NOTE TESSITURA:** TESSERE CON 5 ROCHE IN MISCHIA-TRAMA  
**NOTE ARTICOLO:** C/C VEDI 76.3727/P.605  
**Art.sinonimo** 76.3727/P.605

**NOTE FINISSAGGIO:** ATT.NE ORDITO IMBOZZIMATO - X GB VEDI CICLO 76.3727/P

