

DISEGNATORE: DAVIDE/GIOVANNI DESCR.: 18,5 FILI - LUREX

ARTICOLO/DISEGNO: 78.4585/A.011 DATA: 09-07-2024 STG: 78 DONNA/LUXURY

Fili Totali: 2.992 Fili Fondo: 2.928 Cimosse: 32 x Parte Pettine: 46,25 / 4,00 H.telaio: 161,73 H.finita: 140

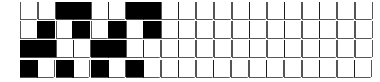
Trame/MT.: a telaio 1.400 Rientro: Contraz.tot: Peso/ml.teor: GG: Div: Finito: Armatura: 80000029

Disposizione Ordito: ( 0004 )

Disposizione Trama: ( 0002 )

PASSATURA: 78DBU SEGUENTE SU 8 LICCI

1 A	A 2	110,08	1 A	A 1	160,66
1 B	B 1	47,23	1 B	B 1	86,51
1 A	C 1	21,22	2	2	247,17
1 C	4	178,53			
4					



**Cimosse:**

CODICE	DESCR.:	Passatura in Pettine	Rimettaggio
78.C28	32 F X P COME FONDO	4 FILI X DENTE	ULTIMI 4 LICCI SEGUENTE DA 1 A 4

ORDITO	A	B	C	D	E	F	G	H
CODICE	CATENA	YOTANYL NM 13,5	LUMIA NM 15	FRIZZANTE NM 35				
1612	AA	BEIGE/N	ORO 540	SABBIA 2039				

TRAMA	A	B	C	D	E	F	G	H
CATENA	VAR.COL.	VISAVIS NM 8	YOTA NM 1/15					
AA	001	NERO 5	BLACK 117					

NOTE TESSITURA: TESSERE CON 3 ROCHE PER FILATO DI TRAMA - X TESSITURA JACQUARD PASS. ACT USARE FILE:

NOTE ARTICOLO: "78.4585-A.011.JC5" - FARE PASSATURA CON MAGLIE CON OCCHIELLO GRANDE  
VARIANTE UNICA

