

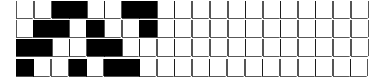
DISEGNATORE: DAVIDE/GIOVANNI DESCR.: 12 FILI - SPINA SERENALUX ARTICOLO/DISEGNO: 78.4593/A.021 DATA: 09-07-2024 STG: 78 DONNA/LUXURY

Fili Totali: 2.080 Fili Fondo: 2.040 Cimose: 20 x Parte Pettine: 30,00 / 4,00 H.telaio: 173,33 H.finita: 140

Trame/MT.: a telaio 1.150 Rientro: Contraz.tot: Peso/ml.teor: GG: Div: Finito: Armatura: 80000106

Disposizione Ordito: (0001) Disposizione Trama: (0001) **PASSATURA: 78CHN TOT. 96 FILI SU 8 LICCI A CORPI**

1 A A 1 313,85 1 A A 1 360,97
 1 1 313,85 1 1 360,97



Cimose:

CODICE	DESCR.:	Passatura in Pettine	Rimettaggio
78.C24	20 F X P COME FONDO	4 FILI X DENTE	ULTIMI 4 LICCI SEGUENTE DA 1 A 4

ORDITO		A	B	C	D	E	F	G	H
CODICE	CATENA	SERENALUX NM 6.5 R							
1614	AA	ARDESIA/IRIS RWS							

TRAMA		A	B	C	D	E	F	G	H
CATENA	VAR.COL.	SERENABIS NM 2/12 R							
AA	001	NEROBIS RWS							

