

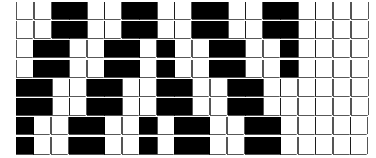
DISEGNATORE: DAVIDE/GIOVANNI DESCR.: 6 FILI - SPINA SERLUREX TRAMA DOPPIA ARTICOLO/DISEGNO: 78.4596/A.024 DATA: 09-07-2024 STG: 78 DONNA/LUXURY

Fili Totali: 1.080 Fili Fondo: 1.056 Cimose: 12 x Parte Pettine: 30,00 / 2,00 H.telaio: 180,00 H.finita: 145

Trame/MT.: a telaio 1.000 Rientro: Contraz.tot: Peso/ml.teor: GG: Div: Finito: Armatura: 16003838

Disposizione Ordito: (0001) Disposizione Trama: (0002) **PASSATURA: 78CQY TOT. 64 FILI SU 16 LICCI A CORPI**

1	A	A	1	285,41	1	A	A	1	183,96
1		1	285,41		1	B	B	1	263,51
					2			2	447,47



Cimose:

CODICE	DESCR.:	Passatura in Pettine	Rimettaggio
78.C06	12 F X P COME FONDO	2 FILI X DENTE	ULTIMI 4 LICCI SEGUENTE DA 1 A 4

ORDITO		A	B	C	D	E	F	G	H
CODICE	CATENA	SERLUREX NM 4 RWS							
1616	AA	CALDO RWS							

TRAMA		A	B	C	D	E	F	G	H
CATENA	VAR.COL.	PALLETES NM 5,5	MONTREAL NM 4 RWS-						
AA	001	NERO 102	NERO RWS-GRS AL						

