

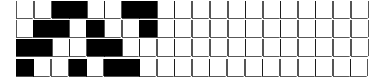
DISEGNATORE: DAVIDE/GIOVANNI DESCR.: 18,5 FILI - SPINA CLOELUX SERENA ARTICOLO/DISEGNO: 78.4597/A.025 DATA: 09-07-2024 STG: 78 DONNA/LUXURY

Fili Totali: 3.228 Fili Fondo: 3.168 Cimosse: 30 x Parte Pettine: 46,25 / 4,00 H.telaio: 174,49 H.finita: 145

Trame/MT.: a telaio 1.700 Rientro: Contraz.tot: Peso/ml.teor: GG: Div: Finito: Armatura: 80002415

Disposizione Ordito: ( 0002 ) Disposizione Trama: ( 0001 ) **PASSATURA: 78CYY TOT. 96 FILI SU 8 LICCI A CORPI**

1	A	A	1	90,00	1	A	A	1	280,11
1	B	B	1	106,95	1			1	280,11
2			2	196,95					



**Cimosse:**

CODICE	DESCR.:	Passatura in Pettine	Rimettaggio
78.C12	30 F X P COME FONDO	4 FILI X DENTE	ULTIMI 4 LICCI SEGUENTE DA 1 A 4

ORDITO		A	B	C	D	E	F	G	H
CODICE	CATENA	CLOE RWS NM 1/18	CLOELUX NM 14 RWS						
1619	AA	PIOMBO 1802 RWS	PIOMBO/METAL RWS						

TRAMA		A	B	C	D	E	F	G	H
CATENA	VAR.COL.	SERENA RWS NM 1/12							
AA	001	NERO RWS							

