

DISEGNATORE: ALESSANDRO/GIOV DESCR.: 8 FILI - TARTAN

ARTICOLO/DISEGNO: 78.4599/P.029 DATA: 31-05-2024 STG: 78 UOMO/SPORTSWEAR

Fili Totali: 1.520 Fili Fondo: 1.488 Cimosse: 16 x Parte Pettine: 40,00 / 2,00 H.telaio: 190,00 H.finita: 135

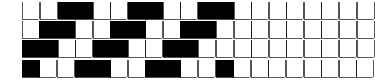
Trame/MT.: a telaio 800 Rientro: Contraz.tot: Peso/ml.teor: GG: Div: Finito: Armatura: 400

Disposizione Ordito: (022378)

Disposizione Trama: (022377)

PASSATURA: 78CVW SEGUENTE SU 8 LICCI

29	B	A	48	42,67	8	A	A	48	47,03
8	A	B	70	62,22	4	B	B	70	68,58
4	B	C	6	5,33	16	A	C	6	5,88
16	A		124	110,22	4	B	124	121,49	
4	B				16	A			
16	A				4	B			
4	B				8	A			
8	A				29	B			
29	B				6	C			
6	C				29	B			
124					124				



Cimosse:

CODICE	DESCR.:	Passatura in Pettine	Rimettaggio
78.C22	16 F X P COME FONDO	2 FILI X DENTE	ULTIMI 4 LICCI SEGUENTE DA 1 A 4

ORDITO		A	B	C	D	E	F	G	H
CODICE	CATENA	FISH NM 2/25 RWS	FISH NM 2/25 RWS	FISH NM 2/25 RWS					
1677	AA	CARDINALE RWS FE	NERO RWS FE	OCRA RWS FE					

TRAMA		A	B	C	D	E	F	G	H
CATENA	VAR.COL.	FISH NM 2/25 RWS	FISH NM 2/25 RWS	FISH NM 2/25 RWS					
AA	001	CARDINALE RWS FE	NERO RWS FE	OCRA RWS FE					

