

DISEGNATORE: DAVIDE/GIOVANNI DESCR.: 10 FILI - FRUFU CHANELINO

ARTICOLO/DISEGNO: 78.4604/A.034 DATA: 19-09-2024 STG: 78 DONNA/LUXURY

Fili Totali: 1.688 Fili Fondo: 1.656 Cimosse: 16 x Parte Pettine: 25,00 / 4,00 H.telaio: 168,80 H.finita: 140

Trame/MT.: a telaio 950 Rientro: Contraz.tot: Peso/ml.teor: GG: Div: Finito: Armatura: 80003508

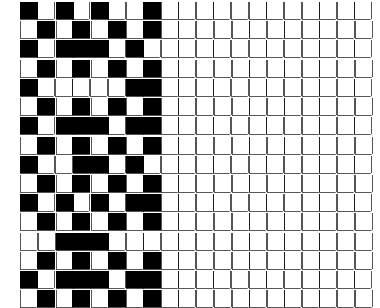
Disposizione Ordito: (022387)

Disposizione Trama: (022443)

PASSATURA: 78CBY SEGUENTE SU 8 LICCI

1	A	A	2	14,01	3	A
1	G	B	1	138,00	1	B
1	A	C	1	46,00	7	A
1	B	D	4	28,02	1	C
1	C	E	1	69,00	4	A
1	D	F	1	28,16	16	
1	H	G	1	4,00		
2	D	H	1	4,00		
1	E		12	331,19		
1	D					
1	F					
12						

A	14	61,11
B	1	167,89
C	1	155,90
	16	384,90



Cimosse:

CODICE	DESCR.:	Passatura in Pettine	Rimettaggio
78.C11	16 F X P COME FONDO	4 FILI X DENTE	ULTIMI 4 LICCI SEGUENTE DA 1 A 4

ORDITO	A	B	C	D	E	F	G	H	
CODICE	CATENA	COLMAR NM 2/40 RWS	FRUFU' NM 1	TULLE NM 3	COLMAR NM 2/40 RWS	COPANASTRO NM 2,1	FLAMRWSCONDO NM	FRIZZANTE NM 35	FRIZZANTE NM 35
1709	AA	GGG RWS	LATTE	BIANCO	NERO REAT SC RWS F	NERO/NERO	GGG/G RWS	PLATINO 2102	STAGNO 2132

TRAMA	A	B	C	D	E	F	G	H
CATENA	VAR.COL.	JAG NM 1/25 RWS	PAPILLON NM 0.65	DREAD NM 0.7				
AA	001	PANNA RWS FE	BEIGE 8	BEIGE/BIANCO 2				

