

DISEGNATORE: DAVIDE/GIOVANNI DESCR.: 8 FILI - FRUFU CHANELLINO

ARTICOLO/DISEGNO: 78.4607/A.037 DATA: 29-07-2024 STG: 78 DONNA/LUXURY

Fili Totali: 1.368 Fili Fondo: 1.344 Cimose: 12 x Parte Pettine: 40,00 / 2,00 H.telaio: 171,00 H.finita: 135

Trame/MT.: a telaio 900 Rientro: Contraz.tot: Peso/ml.teor: GG: Div: Finito: Armatura: 16004023

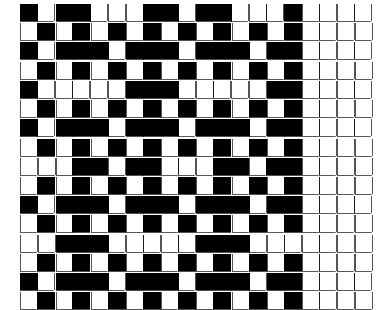
Disposizione Ordito: ( 010784 )

Disposizione Trama: ( 010784 )

PASSATURA: 78CIQ SEGUENTE SU 16 LICCI

1	A	A	8	34,11	1	A
1	B	B	4	17,06	1	B
1	A	C	1	129,23	1	A
1	C	D	1	42,00	1	C
1	A	E	1	120,00	1	A
1	B	F	1	13,33	1	B
1	A		16	355,73	1	A
1	D				1	D
1	A				1	A
1	B				1	B
1	A				1	A
1	E				1	E
1	A				1	A
1	B				1	B
1	A				1	A
1	F				1	F
16					16	

A	8	42,49
B	4	12,13
C	1	160,96
D	1	52,31
E	1	149,46
F	1	16,61
16		433,96



**Cimose:**

CODICE	DESCR.:	Passatura in Pettine	Rimettaggio
78.C06	12 F X P COME FONDO	2 FILI X DENTE	ULTIMI 4 LICCI SEGUENTE DA 1 A 4

ORDITO	A	B	C	D	E	F	G	H
CODICE	CATENA	COLMAR NM 2/40 RWS	COLMAR NM 2/40 RWS	PAPILLON NM 0.65	COPANASTRO NM 2,1	DREAD NM 0.7	IRLANDA NM 6.3 RWS-	
1711	AA	GGG RWS	GGG RWS	BEIGE 8	NATURALE/GGG	BEIGE/BIANCO 2	DUNE RWS-GRS AL	

TRAMA	A	B	C	D	E	F	G	H
CATENA	VAR.COL.	COLMAR NM 2/40 RWS	FRIZZANTE NM 35	PAPILLON NM 0.65	COPANASTRO NM 2,1	DREAD NM 0.7	IRLANDA NM 6.3 RWS-	
AA	001	GGG RWS	PLATINO 2102	BEIGE 8	NATURALE/GGG	BEIGE/BIANCO 2	DUNE RWS-GRS AL	

