

DISEGNATORE: DAVIDE/GIOVANNI DESCR.: 10 FILI - MOULINE CHANELINO - 1/2

ARTICOLO/DISEGNO: 78.4609/A.039

DATA: 22-07-2024 STG: 78 DONNA/LUXURY

Fili Totali: 1.664 Fili Fondo: 1.632 Cimose: 16 x Parte Pettine: 25,00 / 4,00 H.telaio: 167,47 H.finita: 140

Trame/MT.: a telaio 900 Rientro: Contraz.tot: Peso/ml.teor: GG: Div: Finito: Armatura: 12004774

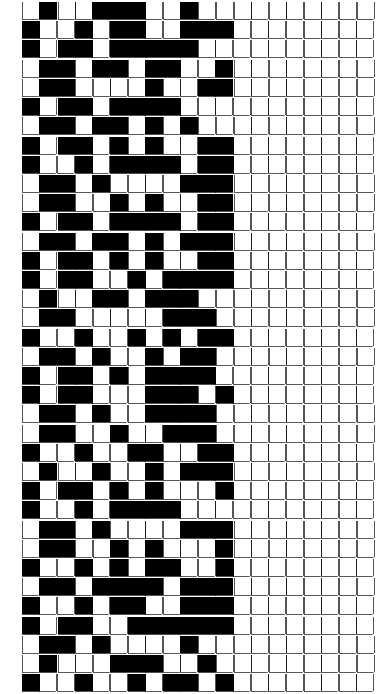
Disposizione Ordito: (022391)

Disposizione Trama: (022390)

PASSATURA: 78DBY TOT. 48 FILI SU 12 LICCI

1	A	A	4	16,53
1	B	B	2	194,29
1	C	C	3	26,32
1	A	D	2	87,74
1	D	E	1	14,62
1	C		12	339,50
1	A			
1	B			
1	C			
1	A			
1	E			
1	D			
12				

1	A	A	4	16,64
1	B	B	2	195,50
1	C	C	3	26,49
1	A	D	2	88,29
1	D	E	1	14,72
1	C		12	341,64
1	A			
1	B			
1	C			
1	A			
1	E			
1	D			
12				



Cimose:

CODICE	DESCR.:	Passatura in Pettine	Rimettaggio
78.C39	16 F X P COME FONDO	3 FILI X DENTE	ULTIMI 4 LICCI SEGUENTE DA 1 A 4

ORDITO	A	B	C	D	E	F	G	H
CODICE	CATENA	COPAKI MER. NE 40/2	TULLELUX NM 1.4	LUMIA NM 15	DEEP NM 3,3	GIN TONIC NM 1/9,2		
1713	AA	LATTE BCI 7074	BIANCO/NERO 2	WHITE 4540	BIANCO/NERO 9	NATURALE 45		

TRAMA	A	B	C	D	E	F	G	H
CATENA	VAR.COL.	COPAKI MER. NE 40/2	TULLELUX NM 1.4	LUMIA NM 15	DEEP NM 3,3	GIN TONIC NM 1/9,2		
AA	001	LATTE BCI 7074	BIANCO/NERO 2	WHITE 4540	BIANCO/NERO 9	NATURALE 45		

