

DISEGNATORE: ALESSANDRO/GIOV DESCR.: 18,5 FILI - SPINA

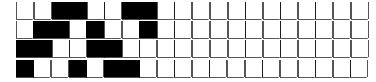
ARTICOLO/DISEGNO: 78.4611/P.041 DATA: 05-06-2024 STG: 78 DONNA/LUXURY

Fili Totali: 3.228 Fili Fondo: 3.168 Cimosse: 30 x Parte Pettine: 46,25 / 4,00 H.telaio: 174,49 H.finita: 150

Trame/MT.: a telaio 1.200 Rientro: Contraz.tot: Peso/ml.teor: GG: Div: Finito: Armatura: 80000106

Disposizione Ordito: (0001) Disposizione Trama: (0002) **PASSATURA: 78CYY TOT. 96 FILI SU 8 LICCI A CORPI**

1	A	A	1	180,00	1	A	A	1	145,76
1		1	180,00	1	B	B	1	147,65	
					2		2	293,41	



Cimosse:

CODICE	DESCR.:	Passatura in Pettine	Rimettaggio
78.C12	30 F X P COME FONDO	4 FILI X DENTE	ULTIMI 4 LICCI SEGUENTE DA 1 A 4

ORDITO		A	B	C	D	E	F	G	H
CODICE	CATENA	CLOE RWS NM 1/18							
1435	AA	PIOMBO 1802 RWS							

TRAMA		A	B	C	D	E	F	G	H
CATENA	VAR.COL.	DISCO NM 7.8	VISAVIS NM 8						
AA	001	NOTTURNO 7602	NERO 5						

NOTE ORDITURA: ORDITO DA IMBOZZIMARE C/O IMBOZZIMATURA STELLA ARTIGIANA
NOTE TESSITURA: TESSERE CON 3 ROCHE PER FILATO DI TRAMA - X TESSITURA JACQUARD PASS. ACT USARE FILE "ARM-SPINAAL3810-ACT"

NOTE FINISSAGGIO: ATT.NE ORDITO IMBOZZIMATO

