

DISEGNATORE: ALESSANDRO/GIOV DESCR.: 10 FILI - GRISA

ARTICOLO/DISEGNO: 78.4621/P.151 DATA: 11-06-2024 STG: 78 DONNA/LUXURY

Fili Totali: 1.704 Fili Fondo: 1.680 Cimose: 12 x Parte Pettine: 50,00 / 2,00 H.telaio: 170,40 H.finita: 145

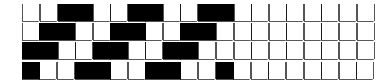
Trame/MT.: a telaio 1.000 Rientro: Contraz.tot: Peso/ml.teor: GG: Div: Finito: Armatura: 400

Disposizione Ordito: ( 019626 )

Disposizione Trama: ( 0187 )

PASSATURA: 78ARF SEGUENTE SU 8 LICCI

1	D	A	1	51,22	1	A	A	1	56,52
1	B	B	1	51,22	1	D	B	1	56,52
1	C	C	1	51,22	1	B	C	1	56,52
1	A	D	1	51,22	1	C	D	1	56,52
4		4		204,88	4		4		226,08



**Cimose:**

CODICE	DESCR.:	Passatura in Pettine	Rimettaggio
78.C06	12 F X P COME FONDO	2 FILI X DENTE	ULTIMI 4 LICCI SEGUENTE DA 1 A 4

ORDITO		A	B	C	D	E	F	G	H
CODICE	CATENA	FLAMBIS RWS NM 2/16	FLAMBIS RWS NM 2/16	FLAMBIS RWS NM 2/16	FLAMBIS RWS NM 2/16				
0573	AA	DUNA/LAMA RWS	GGG/NERO RWS	NEROBIS RWS	LAMABIS RWS				

TRAMA		A	B	C	D	E	F	G	H
CATENA	VAR.COL.	FLAMBIS RWS NM 2/16	FLAMBIS RWS NM 2/16	FLAMBIS RWS NM 2/16	FLAMBIS RWS NM 2/16				
AA	001	DUNA/LAMA RWS	GGG/NERO RWS	NEROBIS RWS	LAMABIS RWS				

