

DISEGNATORE: STEFANO/GIOVANNI DESCR.: 25 FILI - EFFETTO SPINA TRAMA NERA

ARTICOLO/DISEGNO: 78.4623/F.051

DATA: 15-07-2024

STG: 78 DONNA/LUXURY

Fili Totali: 4.064 Fili Fondo: 3.984 Cimose: 40 x Parte Pettine: 62,50 / 4,00 H.telaio: 162,56 H.finita:

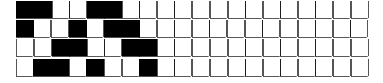
Trame/MT.: a telaio 2.400 Rientro: Contraz.tot: Peso/ml.teor: GG: Div: Finito: Armatura: 80000418

Disposizione Ordito: (0014)

Disposizione Trama: (0001)

PASSATURA: 78DBL TOT. 56 FILI SU 8 LICCI A CORPI

1	A	A	1	49,80	1	A	A	1	213,07
1	B	B	2	99,60	1			1	213,07
1	C	C	1	49,80					
1	B		4	199,20					
4									



Cimose:

CODICE	DESCR.:	Passatura in Pettine	Rimettaggio
78.C42	40 F X P COME FONDO	4 FILI X DENTE	ULTIMI 4 LICCI SEGUENTE DA 1 A 4

ORDITO	A	B	C	D	E	F	G	H
CODICE	CATENA	WOLF NM 2/40 GRS-R	WOLF NM 2/40 GRS-R	WOLF NM 2/40 GRS-R				
1421	AA	PERLA GRS-RWS	NERO GRS-RWS	GGG/NERO 203 RWS				

TRAMA	A	B	C	D	E	F	G	H
CATENA	VAR.COL.	WOLF NM 2/40 GRS-R						
AA	001	NERO GRS-RWS						

