

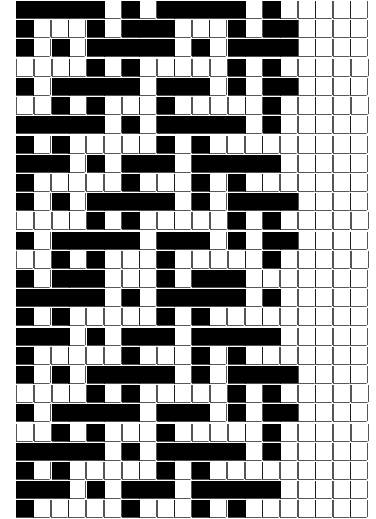
DISEGNATORE: STEFANO/GIOVANNI DESCR.: 18,5 FILI - BATAVIA DOPPIA LEG. SUPP. TRAMA S ARTICOLO/DISEGNO: 78.4625/F.052 DATA: 09-07-2024 STG: 78 UOMO/SPORTSWEAR

Fili Totali: 3.210 Fili Fondo: 3.150 Cimose: 30 x Parte Pettine: 46,25 / 4,00 H.telaio: 173,51 H.finita: 140

Trame/MT.: a telaio 1.900 Rientro: Contraz.tot: Peso/ml.teor: GG: Div: Finito: Armatura: 16004032

Disposizione Ordito: (0001) Disposizione Trama: (0051) **PASSATURA: 78DCA TOT. 176 FILI SU 16 LICCI A CORPI**

1	A	A	1	370,59	12	A	A	12	388,97
1		1	1	370,59	1	B	B	1	4,56
					13			13	393,53



Cimose:

CODICE	DESCR.:	Passatura in Pettine	Rimettaggio
78.C12	30 F X P COME FONDO	4 FILI X DENTE	ULTIMI 4 LICCI SEGUENTE DA 1 A 4

ORDITO		A	B	C	D	E	F	G	H
CODICE	CATENA	ATENA RWS NM 8.8							
1843	AA	BIANCO RWS							

TRAMA		A	B	C	D	E	F	G	H
CATENA	VAR.COL.	ATENA RWS NM 8.8	SETA NM 2/121						
AA	001	NERO RWS	NERO HS10						

PASSATURA: 78DCA TOT. 176 FILI SU 16 LICCI A CORPI

	1	2	3	4	5	6	7	8	9	10	11	12	13	14	15	16	17	18	19	20	21	22	23	24
20																								
19																								
18																								
17																								
16																16								
15																15								
14															14									
13															13									
12															12									
11															11									
10															10									
9															9									
8															8									
7															7									
6															6									
5															5									
4															4									
3															3									
2															2									
1															1									

<- -- -- -x 10 -- -- -> <- -- -- -x 11 -- -- ->