

DISEGNATORE: ALESSANDRO/GIOV DESCR.: 8 FILI - CORDA ROTTA

ARTICOLO/DISEGNO: 78.4635/P.063

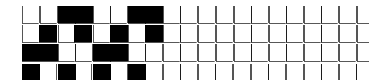
DATA: 22-10-2024

STG: 78 DONNA/LUXURY

Fili Totali: 1.368 Fili Fondo: 1.344 Cimosse: 12 x Parte Pettine: 40,00 / 2,00 H.telaio: 171,00 H.finita: 145
 Trame/MT.: a telaio 800 Rientro: Contraz.tot: Peso/ml.teor: GG: Div: Finito: Armatura: 80000029

Disposizione Ordito: (0001) Disposizione Trama: (0001) **PASSATURA: 78CPV SEGUENTE SU 8 LICCI**

1 A 1 336,00 1 A 1 372,00
 1 1 336,00 1 1 372,00



Cimosse:

CODICE	DESCR.:	Passatura in Pettine	Rimettaggio
78.C06	12 F X P COME FONDO	2 FILI X DENTE	ULTIMI 4 LICCI SEGUENTE DA 1 A 4

ORDITO	A	B	C	D	E	F	G	H
CODICE	CATENA	CICLONE NM 4						
2452	AA	GREGGIO 1B						
2453	AB	ORZO 6						
2454	AC	BIONDO 26						
2455	AD	SABBIA 16						
2456	AE	BRUNO 10						
2457	AF	NERO 5						
2458	AG	GRISCURO 4						
2459	AH	GRIMEDIO 3						
2460	AI	DEMERAMA 101						

TRAMA	A	B	C	D	E	F	G	H
CATENA	VAR.COL.	CICLONE NM 4						
AA	001	GREGGIO 1B						
AB	002	ORZO 6						
AC	003	BIONDO 26						
AD	004	SABBIA 16						
AE	005	BRUNO 10						
AF	006	NERO 5						
AG	007	GRISCURO 4						
AH	008	GRIMEDIO 3						
AI	009	DEMERAMA 101						

NOTE TESSITURA: TESSERE CON 5 ROCHE IN MISCHIA-TRAMA
NOTE ARTICOLO: VEDI ART. 78.4652/P.063 E' LA VERSIONE RMS - X C/C VEDI 78.3973/A.156
Art.sinonimo 76.3927/F.113

NOTE FINISSAGGIO: TESSUTO GARZATO - PELO DIREZIONATO

Art.riportato originale 78.4652/P.063

