

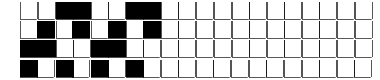
DISEGNATORE: ALESSANDRO/GIOV DESCR.: 4 FILI - CORDA ROTTA

ARTICOLO/DISEGNO: 78.4637/P.065 DATA: 06-07-2024 STG: 78 DONNA/LUXURY

Fili Totali: 736 Fili Fondo: 720 Cimosse: 8 x Parte Pettine: 20,00 / 2,00 H.telaio: 184,00 H.finita: 135
 Trame/MT.: a telaio 450 Rientro: Contraz.tot: Peso/ml.teor: GG: Div: Finito: Armatura: 80000029

Disposizione Ordito: (0001) Disposizione Trama: (0001) **PASSATURA: 78DBZ SEGUENTE SU 8 LICCI**

1 A 1 360,00 1 A 1 447,75
 1 1 360,00 1 1 447,75



Cimosse:

CODICE	DESCR.:	Passatura in Pettine	Rimettaggio
78.C35	8 F X P COME FONDO	2 FILI X DENTE	ULTIMI 4 LICCI SEGUENTE DA 1 A 4

ORDITO	A	B	C	D	E	F	G	H
CODICE	CATENA	BONDONE NM 2 NO MU						
1877	AA	GGG 1B						
1878	AB	ORZO 6						
1879	AC	BIONDO 26						
1880	AD	SABBIA 16						
1881	AE	BRUNO 10						
1882	AF	NERO 5						
1883	AG	GRISCURO 4						
1884	AH	GRIMEDIO 3						
1885	AI	DEMERAMA 101						

TRAMA	A	B	C	D	E	F	G	H
CATENA	VAR.COL.	BONDONE NM 2 NO MU						
AA	001	GGG 1B						
AB	002	ORZO 6						
AC	003	BIONDO 26						
AD	004	SABBIA 16						
AE	005	BRUNO 10						
AF	006	NERO 5						
AG	007	GRISCURO 4						
AH	008	GRIMEDIO 3						
AI	009	DEMERAMA 101						

NOTE TESSITURA: TESSERE CON 5 ROCHE IN MISCHIA-TRAMA - ATT.NE PELO DIREZIONATO
 NOTE ARTICOLO: VEDI ART. 78.4670/H.065 E' LA VERSIONE RMS - X C/C VEDI 76.3973/A.156

NOTE FINISSAGGIO: GARZATO - PELO DIREZIONATO

Art.riportato originale 78.4670/H.065

