

DISEGNATORE: STEFANO/GIOVANNI DESCR.: 22 FILI - RIGA BARRE'

ARTICOLO/DISEGNO: 78.4646/F.073 DATA: 14-06-2024 STG: 78 DONNA/LUXURY

Fili Totali: 3.600 Fili Fondo: 3.528 Cimosse: 36 x Parte Pettine: 55,00 / 4,00 H.telaio: 163,64 H.finita: 140

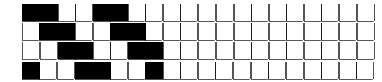
Trame/MT.: a telaio 2.400 Rientro: Contraz.tot: Peso/ml.teor: GG: Div: Finito: Armatura: 80002559

Disposizione Ordito: (0001)

Disposizione Trama: (022399)

PASSATURA: 78AXQ SEGUENTE SU 8 LICCI

1	A	A	1	176,40	2	A	x 11	A	28	107,18
1		1	1	176,40	1	B		B	11	42,97
					1	C		C	11	50,73
					3	A		D	6	7,61
					3	D		56	208,49	
					2	A				
					3	D				
					1	A				
					56					



Cimosse:

CODICE	DESCR.:	Passatura in Pettine	Rimettaggio
78.C21	36 F X P COME FONDO	4 FILI X DENTE	ULTIMI 4 LICCI SEGUENTE DA 1 A 4

ORDITO		A	B	C	D	E	F	G	H
CODICE	CATENA	COLMAR NM 2/40 RWS							
0747	AA	NERO REAT SC RWS F							

TRAMA		A	B	C	D	E	F	G	H
CATENA	VAR.COL.	COLMAR NM 2/40 RWS	SUPERFINE NM 2/40 R	SIRTOR RWS NM 4/64	SETA NM 2/121				
AA	001	NERO REAT SC RWS F	CALCITE 2 RWS	M.ONYX RWS	INOX H002				

