

DISEGNATORE: STEFANO/GIOVANNI DESCR.: 22 FILI - RIGA BARRE'

ARTICOLO/DISEGNO: 78.4647/F.074 DATA: 06-07-2024 STG: 78 DONNA/LUXURY

Fili Totali: 3.600 Fili Fondo: 3.528 Cimose: 36 x Parte Pettine: 55,00 / 4,00 H.telaio: 163,64 H.finita: 140

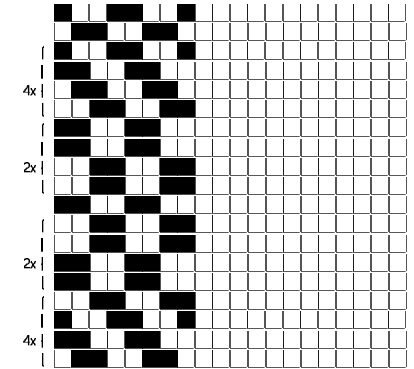
Trame/MT.: a telaio 2.500 Rientro: Contraz.tot: Peso/ml.teor: GG: Div: Finito: Armatura: 80003489

Disposizione Ordito: (0001)

Disposizione Trama: (022400)

PASSATURA: 78AXQ SEGUENTE SU 8 LICCI

1	A	A	1	179,09	22	A	A	44	195,58
1		1	1	179,09	2	B	B	4	17,87
					1	C	C	1	4,47
					2	B	D	2	7,01
					22	A	51	224,93	
					2	D			
					51				



Cimose:

CODICE	DESCR.:	Passatura in Pettine	Rimettaggio
78.C21	36 F X P COME FONDO	4 FILI X DENTE	ULTIMI 4 LICCI SEGUENTE DA 1 A 4

ORDITO		A	B	C	D	E	F	G	H
CODICE	CATENA	COLMAR NM 2/40 RWS							
0747	AA	NERO REAT SC RWS F							

TRAMA		A	B	C	D	E	F	G	H
CATENA	VAR.COL.	COLMAR NM 2/40 RWS	SUPERFINE NM 2/40 R	SUPERFINE NM 2/40 R	SETAFOUR NM 4/121				
AA	001	NERO REAT SC RWS F	DOLOMITE/NERO GR3	NATURALE/NERO 00NT	GRIGIO PIETRAFOUR X				

