

DISEGNATORE: ALESSANDRO/GIOV DESCR.: 15,5 FILI - TELA

ARTICOLO/DISEGNO: 78.4649/P.076 DATA: 06-07-2024 STG: 78 DONNA/LUXURY

Fili Totali: 2.464 Fili Fondo: 2.400 Cimosse: 32 x Parte Pettine: 77,50 / 2,00 H.telaio: 158,97 H.finita: 135

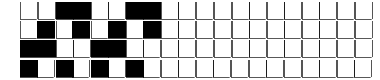
Trame/MT.: a telaio 1.550 Rientro: Contraz.tot: Peso/ml.teor: GG: Div: Finito: Armatura: 80000029

Disposizione Ordito: (0001)

Disposizione Trama: (0001)

PASSATURA: 78CCJ SEGUENTE SU 8 LICCI

1	A	A	1	167,83	1	A	A	1	188,57
1		1		167,83	1		1		188,57



Cimosse:

CODICE	DESCR.:	Passatura in Pettine	Rimettaggio
78.C03	32 F X P COME FONDO	2 FILI X DENTE	ULTIMI 4 LICCI SEGUENTE DA 1 A 4

ORDITO		A	B	C	D	E	F	G	H
CODICE	CATENA	TUX COMFORT NM 1/1							
1888	AA	CARBONCINO 201011							

TRAMA		A	B	C	D	E	F	G	H
CATENA	VAR.COL.	TUX COMFORT NM 1/1							
AA	002	CARBONCINO 201011							

