

DISEGNATORE: ALESSANDRO/GIOV DESCR.: 8 FILI - CORDA ROTTA

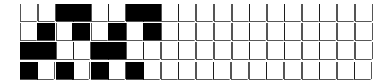
ARTICOLO/DISEGNO: 78.4652/P.063 DATA: 22-10-2024 STG: 78 DONNA/LUXURY

Fili Totali: 1.368 Fili Fondo: 1.344 Cimosse: 12 x Parte Pettine: 40,00 / 2,00 H.telaio: 171,00 H.finita: 145

Trame/MT.: a telaio 800 Rientro: Contraz.tot: Peso/ml.teor: GG: Div: Finito: Armatura: 80000029

Disposizione Ordito: ( 0001 ) Disposizione Trama: ( 0001 ) PASSATURA: 78CPV SEGUENTE SU 8 LICCI

1 A 1 336,00 1 A 1 372,00  
 1 1 336,00 1 1 372,00



**Cimosse:**

CODICE	DESCR.:	Passatura in Pettine	Rimettaggio
78.C06	12 F X P COME FONDO	2 FILI X DENTE	ULTIMI 4 LICCI SEGUENTE DA 1 A 4

ORDITO	A	B	C	D	E	F	G	H
CODICE	CATENA	CICLONE RMS NM 4						
2461	AA	GREGGIO 1B RMS						
2462	AB	ORZO 6 RMS						
2463	AC	BIONDO 26 RMS						
2464	AD	SABBIA 16 RMS						
2465	AE	BRUNO 10 RMS						
2466	AF	NERO 5 RMS						
2467	AG	GRISCURO 4 RMS						
2468	AH	GRIMEDIO 3 RMS						
2469	AI	DEMERAMA 101 RMS						

TRAMA	A	B	C	D	E	F	G	H
CATENA	VAR.COL.	CICLONE RMS NM 4						
AA	001	GREGGIO 1B RMS						
AB	002	ORZO 6 RMS						
AC	003	BIONDO 26 RMS						
AD	004	SABBIA 16 RMS						
AE	005	BRUNO 10 RMS						
AF	006	NERO 5 RMS						
AG	007	GRISCURO 4 RMS						
AH	008	GRIMEDIO 3 RMS						
AI	009	DEMERAMA 101 RMS						

NOTE TESSITURA: TESSERE CON 5 ROCHE IN MISCHIA-TRAMA  
 NOTE ARTICOLO: VEDI ART. 78.4635/P.063 E' LA VERSIONE NON RMS

NOTE FINISSAGGIO: FINIRE COME ART. 4635/P

Art.riportato originale 78.4635/P.063

