

DISEGNATORE: ALESSANDRO/GIOV DESCR.: 10 FILI - CORDA ROTTA RMS - 1/1

ARTICOLO/DISEGNO: 78.4653/P.064 DATA: 22-10-2024 STG: 78 DONNA/LUXURY

Fili Totali: 1.704 Fili Fondo: 1.680 Cimosse: 12 x Parte Pettine: 50,00 / 2,00 H.telaio: 170,40 H.finita: 140

Trame/MT.: a telaio 1.050 Rientro: Contraz.tot: Peso/ml.teor: GG: Div: Finito: Armatura: 80000029

Disposizione Ordito: (022499)

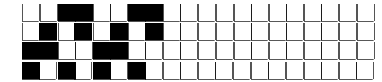
Disposizione Trama: (022435)

PASSATURA: 78ARF SEGUENTE SU 8 LICCI

1	C	x 12	A	38	18,00
1	D		B	38	88,67
1	A	x 5	C	52	24,64
1	B		D	52	121,33
1	C	x 20		180	252,64
1	D				
1	A	x 14			
1	B				
1	C	x 6			
1	D				
1	A	x 5			
1	B				
1	C	x 6			
1	D				
1	A	x 14			
1	B				
1	C	x 8			
1	D				
180					

1	A	x 17			
1	B				
1	C	x 6			
1	D				
1	A	x 5			
1	B				
1	C	x 6			
1	D				
1	A	x 17			
1	B				
1	C	x 24			
1	D				
1	A	x 5			
1	B				
1	C	x 24			
1	D				
208					

A	44	20,90
B	44	102,95
C	60	28,50
D	60	140,39
208		292,74



Cimosse:

CODICE	DESCR.:	Passatura in Pettine	Rimettaggio
78.C06	12 F X P COME FONDO	2 FILI X DENTE	ULTIMI 4 LICCI SEGUENTE DA 1 A 4

ORDITO	A	B	C	D	E	F	G	H
CODICE	CATENA	COLMAR NM 2/40 RWS	CICLONE RMS NM 4	COLMAR NM 2/40 RWS	CICLONE RMS NM 4			
1876	AA	FAINA RWS FE	SABBIA 16 RMS	NERO REAT SC RWS F	NERO 5 RMS			

TRAMA	A	B	C	D	E	F	G	H
CATENA	VAR.COL.	COLMAR NM 2/40 RWS	CICLONE RMS NM 4	COLMAR NM 2/40 RWS	CICLONE RMS NM 4			
AA	001	FAINA RWS FE	SABBIA 16 RMS	NERO REAT SC RWS F	NERO 5 RMS			

