

DISEGNATORE: ALESSANDRO/GIOV DESCR.: 15,5 FILI - BATAVIA

ARTICOLO/DISEGNO: 78.4656/P.655 DATA: 14-06-2024 STG: 78 DONNA/LUXURY

Fili Totali: 2.464 Fili Fondo: 2.400 Cimosse: 32 x Parte Pettine: 77,50 / 2,00 H.telaio: 158,97 H.finita: 140

Trame/MT.: a telaio 1.550 Rientro: Contraz.tot: Peso/ml.teor: GG: Div: Finito: Armatura: 400

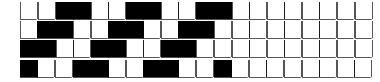
Disposizione Ordito: ( 021168 )

Disposizione Trama: ( 021168 )

PASSATURA: 78CCJ SEGUENTE SU 8 LICCI

4	A	A	24	24,24	4	A
4	C	B	128	129,29	4	C
4	A	C	16	16,16	4	A
4	B	D	8	8,08	4	B
4	A				4	A
4	C		176	177,77	4	C
4	D				4	D
60	B				60	B
4	D				4	D
4	C				4	C
4	A				4	A
4	B				4	B
4	A				4	A
4	C				4	C
4	A				4	A
60	B				60	B
176					176	

A	24	27,24
B	128	145,27
C	16	18,16
D	8	9,08
	176	199,75



**Cimosse:**

CODICE	DESCR.:	Passatura in Pettine	Rimettaggio
78.C03	32 F X P COME FONDO	2 FILI X DENTE	ULTIMI 4 LICCI SEGUENTE DA 1 A 4

ORDITO	A	B	C	D	E	F	G	H
CODICE	CATENA	FISH NM 2/25 RWS	FISH NM 2/25 RWS	FISH NM 2/25 RWS	FISH NM 2/25 RWS			
0067	AA	PLUMBERRY RWS FE	NERO RWS FE	CARCADE RWS FE	ORZO RWS FE			

TRAMA	A	B	C	D	E	F	G	H
CATENA	VAR.COL.	FISH NM 2/25 RWS	FISH NM 2/25 RWS	FISH NM 2/25 RWS	FISH NM 2/25 RWS			
AA	001	PLUMBERRY RWS FE	NERO RWS FE	CARCADE RWS FE	ORZO RWS FE			

