

DISEGNATORE: FRANCO/GIOVANNI DESCR.: 8 FILI - MICRO - 4/2

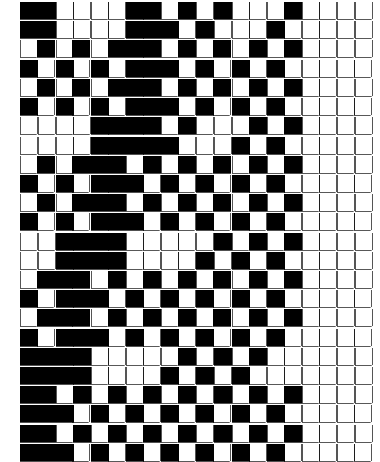
ARTICOLO/DISEGNO: 78.4658/H.164 DATA: 15-06-2024 STG: 78 DONNA/LUXURY

Fili Totali: 1.520 Fili Fondo: 1.488 Cimose: 16 x Parte Pettine: 40,00 / 2,00 H.telaio: 190,00 H.finita: 150
 Trame/MT.: a telaio 800 Rientro: Contraz.tot: Peso/ml.teor: GG: Div: Finito: Armatura: 16003827

Disposizione Ordito: (021369) Disposizione Trama: (021369) **PASSATURA: 78CUQ TOT. 24 FILI SU 16 LICCI**

4	A	A	4	8,39	4	A
2	B	B	4	82,67	2	B
4	D	C	4	82,67	4	D
2	C	D	20	41,96	2	C
4	D	E	4	82,67	4	D
2	E		36	298,36	2	E
4	D				4	D
2	E				2	E
4	D				4	D
2	C				2	C
4	D				4	D
2	B				2	B
36					36	

A	4	9,25
B	4	91,11
C	4	91,11
D	20	46,25
E	4	91,11
36		328,83



Cimose:

CODICE	DESCR.:	Passatura in Pettine	Rimettaggio
78.C22	16 F X P COME FONDO	2 FILI X DENTE	ULTIMI 4 LICCI SEGUENTE DA 1 A 4

ORDITO	A	B	C	D	E	F	G	H
CODICE	CATENA	COLMAR NM 2/40 RWS	BONDONE RMS NM 2	FISHSIX NM 12/25 RWS	COLMAR NM 2/40 RWS	ALT NM 1/2 RWS		
0324	AA	BOLLITO RWS FE	GGG 1B RMS	VINOSIX RWS	INFARTO REAT SCMI R	MAGENTA REAT. RWS		
CODICE	CATENA	COLMAR NM 2/40 RWS	BONDONE RMS NM 2	FISHERSIX NM 12/25	COLMAR NM 2/40 RWS	ALT NM 1/2 RWS		
0325	AB	BOLLITO RWS FE	GGG 1B RMS	GR.MEDIO	NERO REAT SC RWS F	NERO RWS		

TRAMA	A	B	C	D	E	F	G	H
CATENA	VAR.COL.	COLMAR NM 2/40 RWS	BONDONE RMS NM 2	FISHSIX NM 12/25 RWS	COLMAR NM 2/40 RWS	ALT NM 1/2 RWS		
AA	001	BOLLITO RWS FE	GGG 1B RMS	VINOSIX RWS	INFARTO REAT SCMI R	MAGENTA REAT. RWS		
CATENA	VAR.COL.	COLMAR NM 2/40 RWS	BONDONE RMS NM 2	FISHERSIX NM 12/25	COLMAR NM 2/40 RWS	ALT NM 1/2 RWS		
AB	002	BOLLITO RWS FE	GGG 1B RMS	GR.MEDIO	NERO REAT SC RWS F	NERO RWS		

PASSATURA: 78CUQ TOT. 24 FILI SU 16 LICCI

