

Fili Totali: 3.840 Fili Fondo: 3.744 Cimose: 48 x Parte Pettine: 120,00 / 2,00 H.telaio: 160,00 H.finita: 140

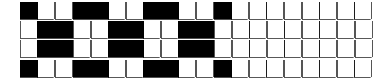
Trame/MT.: a telaio 2.400 Rientro: Contraz.tot: Peso/ml.teor: GG: Div: Finito: Armatura: 12000159

Disposizione Ordito: (021992)

Disposizione Trama: (022412)

PASSATURA: 78BQP SEGUENTE SU 12 LICCI

| | | | |
|------------|------------|------------|-------------|
| 1 A x 7 | A 58 98,01 | 1 A x 15 | A 62 109,95 |
| 1 B | B 56 94,63 | 1 B | B 60 103,69 |
| 1 A x 2 | C 2 3,38 | 1 A x 2 | C 2 3,46 |
| 1 C | 116 196,02 | 1 C | 124 217,10 |
| 1 A x 14 | | 1 A x 15 | |
| 1 B | | 1 B | |
| 2 A x 14 | | 2 A x 15 | |
| 2 B | | 2 B | |
| 1 A x 7 | | 124 | |
| 1 B | | | |
| 116 | | | |



Cimose:

| CODICE | DESCR.: | Passatura in Pettine | Rimettaggio |
|--------|---------------------|----------------------|----------------------------------|
| 78.C30 | 48 F X P COME FONDO | 2 FILI X DENTE | ULTIMI 4 LICCI SEGUENTE DA 1 A 4 |

| ORDITO | A | B | C | D | E | F | G | H |
|--------|--------|---------------------|---------------------|---------------------|---|---|---|---|
| CODICE | CATENA | SUPERFINE NM 2/40 R | SUPERFINE NM 2/40 R | SUPERFINE NM 2/40 R | | | | |
| 1895 | AA | DOLOMITE 3 RWS | NERO T RWS | PIRITE 4 RWS | | | | |
| CODICE | CATENA | MERINO NM 2/40 | MERINO NM 2/40 | MERINO NM 2/40 | | | | |
| 0865 | AB | ALLUMINIO MG080 | NERO R16 | ONICE MG85 | | | | |

| TRAMA | A | B | C | D | E | F | G | H |
|--------|----------|---------------------|---------------------|---------------------|---|---|---|---|
| CATENA | VAR.COL. | SUPERFINE NM 2/40 R | SUPERFINE NM 2/40 R | SUPERFINE NM 2/40 R | | | | |
| AA | 001 | DOLOMITE 3 RWS | NERO T RWS | PIRITE 4 RWS | | | | |
| CATENA | VAR.COL. | MERINO NM 2/40 | MERINO NM 2/40 | MERINO NM 2/40 | | | | |
| AB | 021 | ALLUMINIO MG080 | NERO R16 | ONICE MG85 | | | | |

