

DISEGNATORE: DAVIDE/GIOVANNI DESCR.: 18,5 FILI - P.POLLO - 4/2

ARTICOLO/DISEGNO: 78.4663/A.080 DATA: 24-09-2024 STG: 78 DONNA/INDUSTRY

Fili Totali: 3.204 Fili Fondo: 3.144 Cimose: 30 x Parte Pettine: 46,25 / 4,00 H.telaio: 173,19 H.finita: 140

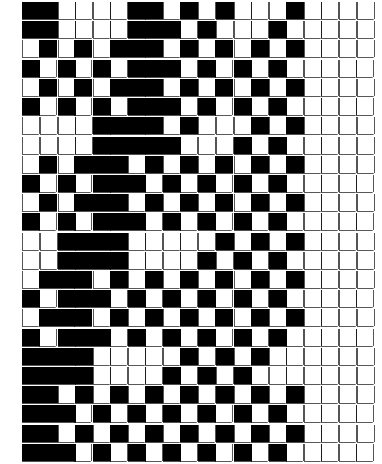
Trame/MT.: a telaio 1.600 Rientro: Contraz.tot: Peso/ml.teor: GG: Div: Finito: Armatura: 16003827

Disposizione Ordito: ( 022466 )

Disposizione Trama: ( 020662 )

PASSATURA: 78DCC TOT. 24 FILI SU 16 LICCI

2	A	x 4	A	16	53,20	2	A	A	16	50,95	
2	B		B	8	93,57	2	A	x 2	B	8	89,61
2	A		C	16	53,20	2	B		C	16	50,95
2	C	x 4	D	8	93,57	2	A		D	8	89,61
2	D					2	C	x 4			
2	C					2	D				
48						2	C				
						2	A				
						2	B				
						4	A				
						2	B				
						48					



**Cimose:**

CODICE	DESCR.:	Passatura in Pettine	Rimettaggio
78.C12	30 F X P COME FONDO	4 FILI X DENTE	ULTIMI 4 LICCI SEGUENTE DA 1 A 4

ORDITO	A	B	C	D	E	F	G	H
CODICE	CATENA	COLMAR NM 2/40 RWS	ZELANDA RWS NM 6	COLMAR NM 2/40 RWS	ZELANDA RWS NM 6			
1928	AA	FAINA RWS FE	BEIGE RWS	NERO REAT SC RWS F	NERO RWS			

TRAMA	A	B	C	D	E	F	G	H
CATENA	VAR.COL.	COLMAR NM 2/40 RWS	ZELANDA RWS NM 6	COLMAR NM 2/40 RWS	ZELANDA RWS NM 6			
AA	001	FAINA RWS FE	BEIGE RWS	NERO REAT SC RWS F	NERO RWS			

