

DISEGNATORE: ALESSANDRO/GIOV DESCR.: 12 FILI - UNITO LAVATO

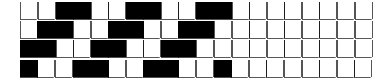
ARTICOLO/DISEGNO: 78.4668/H.061 DATA: 07-05-2024 STG: 78 DONNA/LUXURY

Fili Totali: 2.464 Fili Fondo: 2.384 Cimose: 40 x Parte Pettine: 60,00 / 2,00 DOPPIO H.telaio: 205,33 H.finita: 140

Trame/MT.: a telaio 1.050 Rientro: Contraz.tot: Peso/ml.teor: GG: Div: Finito: Armatura: 400

Disposizione Ordito: (0001) Disposizione Trama: (0001) **PASSATURA: 78BSB SEGUENTE SU 8 LICCI**

1 A A 1 176,59 1 A A 1 171,37
 1 1 176,59 1 171,37



Cimose:

CODICE	DESCR.:	Passatura in Pettine	Rimettaggio
78.C16	40 F X P COME FONDO	2 FILI X DENTE	ULTIMI 4 LICCI SEGUENTE DA 1 A 4

ORDITO	A	B	C	D	E	F	G	H
CODICE	CATENA	FISH NM 2/25 RWS						
0711	AA	COTTO RWS FE						
0712	AE	NERO RWS FE						
0713	AF	NAVY RWS FE						
0714	AG	CARCADE RWS FE						
0715	AH	VEGETALE RWS FE						
0716	AI	AVIO RWS FE						
0717	AL	OLIVE RWS FE						
0718	AM	CASTORO RWS FE						
0719	AN	GUANACO RWS FE						
0720	AO	BRINA RWS FE						
0721	AP	SANGUE RWS FE						
0722	AQ	ORZO RWS FE						
0723	AR	SURFINIA RWS FE						

TRAMA	A	B	C	D	E	F	G	H
CATENA	VAR.COL.	FISH NM 2/25 RWS						
AA	001	COTTO RWS FE						
AE	005	NERO RWS FE						
AF	006	NAVY RWS FE						
AG	007	CARCADE RWS FE						
AH	008	VEGETALE RWS FE						
AI	009	AVIO RWS FE						
AL	010	OLIVE RWS FE						
AM	011	CASTORO RWS FE						
AN	012	GUANACO RWS FE						
AO	013	BRINA RWS FE						
AP	014	SANGUE RWS FE						
AQ	015	ORZO RWS FE						
AR	016	SURFINIA RWS FE						

NOTE TESSITURA: TESSERE CON 5 ROCHE IN MISCHIA-TRAMA

NOTE FINISSAGGIO: FINISS. CESTO

Art.riportato originale 72.4667/P.061, 72.4668/H.061

