

DISEGNATORE: ALESSANDRO/GIOV DESCR.: 6 FILI - CORDA ROTTA

ARTICOLO/DISEGNO: 78.4669/H.066 DATA: 09-07-2024 STG: 78 DONNA/LUXURY

Fili Totali: 1.080 Fili Fondo: 1.056 Cimose: 12 x Parte Pettine: 30,00 / 2,00 H.telaio: 180,00 H.finita: 140

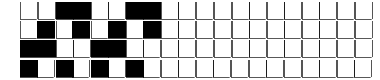
Trame/MT.: a telaio 650 Rientro: Contraz.tot: Peso/ml.teor: GG: Div: Finito: Armatura: 80000029

Disposizione Ordito: (022407)

Disposizione Trama: (010600)

PASSATURA: 78CSQ SEGUENTE SU 8 LICCI

6	B	A	36	132,00	44	A	A	44	158,44
36	A	B	36	132,00	44	B	B	44	158,44
30	B		72	264,00	88			88	316,88
72									



Cimose:

CODICE	DESCR.:	Passatura in Pettine	Rimettaggio
78.C65	12 F X P NM 2/8,8 ATENABIS COL VARI	2 FILI X DENTE	ULTIMI 4 LICCI SEGUENTE DA 1 A 4

ORDITO	A	B	C	D	E	F	G	H
CODICE	CATENA	CICLONE RMS NM 4	CICLONE RMS NM 4					
1930	AA	GOBBO 100 RMS	NERO 5 RMS					
2581	AB	SABBIA 16 RMS	BRUNO 10 RMS					

TRAMA	A	B	C	D	E	F	G	H
CATENA	VAR.COL.	CICLONE RMS NM 4	CICLONE RMS NM 4					
AA	001	GOBBO 100 RMS	NERO 5 RMS					
AB	002	SABBIA 16 RMS	BRUNO 10 RMS					

NOTE TESSITURA: TESSERE CON 3 ROCHE PER FILATO DI TRAMA
 NOTE ARTICOLO: VEDI ART. 78.4638/P.066 E' LA VERSIONE NON RMS

NOTE FINISSAGGIO: GARZARE A PELO LUNGO - PELO DIREZIONATO - FINIRE COME ART. 4638/H
 NOTE ESCL.CLI: 002 - G.A. OPERATIONS SPA * Trissino (003880)

Art.riportato originale 78.4638/P.066

