

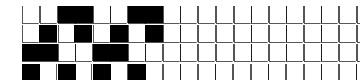
DISEGNATORE: ALESSANDRO/GIOV DESCR.: 4 FILI - CORDA ROTTA

ARTICOLO/DISEGNO: 78.4670/H.065 DATA: 06-07-2024 STG: 78 DONNA/LUXURY

Fili Totali: 736 Fili Fondo: 720 Cimose: 8 x Parte Pettine: 20,00 / 2,00 H.telaio: 184,00 H.finita:  
 Trame/MT.: a telaio 450 Rientro: Contraz.tot: Peso/ml.teor: GG: Div: Finito: Armatura: 80000029

Disposizione Ordito: ( 0001 ) Disposizione Trama: ( 0001 ) **PASSATURA: 78DBZ SEGUENTE SU 8 LICCI**

1 A 1 360,00 1 A A 1 447,75  
 1 1 360,00 1 1 447,75



**Cimose:**

CODICE	DESCR.:	Passatura in Pettine	Rimettaggio
78.C35	8 F X P COME FONDO	2 FILI X DENTE	ULTIMI 4 LICCI SEGUENTE DA 1 A 4

ORDITO	A	B	C	D	E	F	G	H
CODICE	CATENA	BONDONE RMS NM 2						
1931	AA	GGG 1B RMS						
1932	AB	ORZO 6 RMS						
1933	AC	BIONDO 26 RMS						
1934	AD	SABBIA 16 RMS						
1935	AE	BRUNO 10 RMS						
1936	AF	NERO 5 RMS						
1937	AG	GRISCURO 4 RMS						
1938	AH	GRIMEDIO 3 RMS						
1939	AI	DEMERAMA 101 RMS						

TRAMA	A	B	C	D	E	F	G	H
CATENA	VAR.COL.	BONDONE RMS NM 2						
AA	001	GGG 1B RMS						
AB	002	ORZO 6 RMS						
AC	003	BIONDO 26 RMS						
AD	004	SABBIA 16 RMS						
AE	005	BRUNO 10 RMS						
AF	006	NERO 5 RMS						
AG	007	GRISCURO 4 RMS						
AH	008	GRIMEDIO 3 RMS						
AI	009	DEMERAMA 101 RMS						

NOTE TESSITURA: TESSERE CON 5 ROCHE IN MISCHIA-TRAMA - ATT.NE PELO DIREZIONATO  
 NOTE ARTICOLO: VEDI ART. 78.4637/P.065 E' LA VERSIONE NON RMS

NOTE FINISSAGGIO: GARZATO - PELO DIREZIONATO - FINIRE COME ART. 4637/P

Art.riportato originale 78.4637/P.065

