

DISEGNATORE: DAVIDE/GIOVANNI DESCR.: 12 FILI - P.POLLO PINOLO

ARTICOLO/DISEGNO: 78.4676/A.084 DATA: 01-08-2024 STG: 78 DONNA/LUXURY

Fili Totali: 2.008 Fili Fondo: 1.968 Cimosse: 20 x Parte Pettine: 30,00 / 4,00 H.telaio: 167,33 H.finita: 130

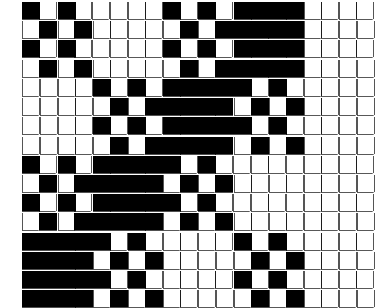
Trame/MT.: a telaio 1.150 Rientro: Contraz.tot: Peso/ml.teor: GG: Div: Finito: Armatura: 16003967

Disposizione Ordito: ( 022415 )

Disposizione Trama: ( 022414 )

PASSATURA: 78CWX SEGUENTE SU 16 LICCI

2	A	x 3	A	12	57,66	2	A	x 4	A	12	61,43
1	B		B	4	72,35	1	B		B	4	77,09
1	A		C	12	54,67	1	A		C	12	58,24
2	C	x 2	D	2	33,24	2	C	x 2	D	2	35,42
1	D		E	2	23,21	1	D		E	2	24,73
3	C			32	241,13	3	C			32	256,91
1	E					1	E				
1	C					1	C				
2	A					32					
1	B										
1	A										
32											



**Cimosse:**

CODICE	DESCR.:	Passatura in Pettine	Rimettaggio
78.C24	20 F X P COME FONDO	4 FILI X DENTE	ULTIMI 4 LICCI SEGUENTE DA 1 A 4

ORDITO	A	B	C	D	E	F	G	H
CODICE	CATENA	JAGMOUL NM 2/25 RW	PINOLO NM 3 RWS	FISH NM 2/25 RWS	MONTREAL NM 4 RWS-	PAILLETES NM 5,5		
2008	AA	GGG/NERO RWS	MOUL ZEBRA RWS	NERO RWS FE	NERO RWS-GRS AL	NERO 102		

TRAMA	A	B	C	D	E	F	G	H
CATENA	VAR.COL.	JAGMOUL NM 2/25 RW	PINOLO NM 3 RWS	FISH NM 2/25 RWS	MONTREAL NM 4 RWS-	PAILLETES NM 5,5		
AA	001	GGG/NERO RWS	MOUL ZEBRA RWS	NERO RWS FE	NERO RWS-GRS AL	NERO 102		

