

Fili Totali: 1.368 Fili Fondo: 1.344 Cimosse: 12 x Parte Pettine: 40,00 / 2,00 H.telaio: 171,00 H.finita: 140

Trame/MT.: a telaio 800 Rientro: Contraz.tot: Peso/ml.teor: GG: Div: Finito: Armatura: 16003790

Disposizione Ordito: ( 019326 )

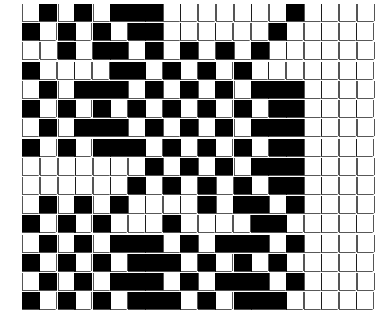
Disposizione Trama: ( 019326 )

PASSATURA: 78CIQ SEGUENTE SU 16 LICCI

1	A	A	4	24,89
1	B	B	1	15,00
1	G	C	2	84,00
1	D	D	2	45,41
1	A	E	2	26,67
1	F	F	2	31,70
1	C	G	2	34,29
1	E	H	1	15,00
1	A		16	276,96
1	H			
1	G			
1	D			
1	A			
1	F			
1	C			
1	E			
16				

1	A	1	A
1	B	1	B
1	G	1	G
1	D	1	D
1	A	1	A
1	F	1	F
1	C	1	C
1	E	1	E
1	A	1	A
1	H	1	H
1	G	1	G
1	D	1	D
1	A	1	A
1	F	1	F
1	C	1	C
1	E	1	E
16			

A	4	27,56
B	1	16,61
C	2	93,00
D	2	50,27
E	2	29,52
F	2	35,09
G	2	37,96
H	1	16,61
16		306,62



**Cimosse:**

CODICE	DESCR.:	Passatura in Pettine	Rimettaggio
78.C06	12 F X P COME FONDO	2 FILI X DENTE	ULTIMI 4 LICCI SEGUENTE DA 1 A 4

ORDITO	A	B	C	D	E	F	G	H	
CODICE	CATENA	FISH NM 2/25 RWS	ZELANDA RWS NM 6	ALT NM 1/2 RWS	MONTREAL NM 4 RWS-	IRLANDA NM 6.3 RWS-	PAILLETES NM 5,5	FLAMRWSCONDO NM	ZELANDA RWS NM 6
2010	AA	GGG RWS X CHIARI 29	NERO RWS	GGG RWS	NERO RWS-GRS AL	NERO RWS-GRS AL	NERO 102	NERO/N RWS	GGG RWS

TRAMA	A	B	C	D	E	F	G	H	
CATENA	VAR.COL.	FISH NM 2/25 RWS	ZELANDA RWS NM 6	ALT NM 1/2 RWS	MONTREAL NM 4 RWS-	IRLANDA NM 6.3 RWS-	PAILLETES NM 5,5	FLAMRWSCONDO NM	ZELANDA RWS NM 6
AA	001	GGG RWS X CHIARI 29	NERO RWS	GGG RWS	NERO RWS-GRS AL	NERO RWS-GRS AL	NERO 102	NERO/N RWS	GGG RWS

