

DISEGNATORE: ALESSANDRO/GIOV DESCR.: 22 FILI - BATAVIA - UNITO

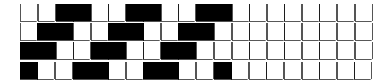
ARTICOLO/DISEGNO: 78.4678/P.086 DATA: 17-07-2024 STG: 78 DONNA/LUXURY

Fili Totali: 3.600 Fili Fondo: 3.528 Cimosse: 36 x Parte Pettine: 55,00 / 4,00 H.telaio: 163,64 H.finita: 135

Trame/MT.: a telaio 2.200 Rientro: Contraz.tot: Peso/ml.teor: GG: Div: Finito: Armatura: 400

Disposizione Ordito: (0001) Disposizione Trama: (0001) **PASSATURA: 78AXQ SEGUENTE SU 8 LICCI**

1 A A 1 196,00 1 A A 1 218,34
 1 1 196,00 1 1 218,34



Cimosse:

CODICE	DESCR.:	Passatura in Pettine	Rimettaggio
78.C21	36 F X P COME FONDO	4 FILI X DENTE	ULTIMI 4 LICCI SEGUENTE DA 1 A 4

ORDITO	A	B	C	D	E	F	G	H
CODICE	CATENA	CLOE RWS NM 1/18						
2036	AA	PIOMBO 1802 RWS						
2037	AB	CAMMELLO 1807 RWS						
2038	AC	BEIGE 1804 RWS						
2039	AD	RED 1868 RWS						
2040	AE	OCRA 1861 RWS						
2041	AF	RUGGINE 1812 RWS						
2042	AG	GHISA 1825 RWS						
2043	AH	ARDESIA 1803 RWS						
2044	AI	MARRONE 1806 RWS						
2045	AJ	NERO RWS						
2046	AK	NAVY RWS						
2047	AL	VEGETALE 1830 RWS						

TRAMA	A	B	C	D	E	F	G	H
CATENA	VAR.COL.	CLOE RWS NM 1/18						
AA	001	PIOMBO 1802 RWS						
AB	002	CAMMELLO 1807 RWS						
AC	003	BEIGE 1804 RWS						
AD	004	RED 1868 RWS						
AE	005	OCRA 1861 RWS						
AF	006	RUGGINE 1812 RWS						
AG	007	GHISA 1825 RWS						
AH	008	ARDESIA 1803 RWS						
AI	009	MARRONE 1806 RWS						
AJ	010	NERO RWS						
AK	011	NAVY RWS						
AL	012	VEGETALE 1830 RWS						

NOTE ORDITURA: ORDITO DA IMBOZZIMARE C/O IMBOZZIMATURA STELLA ARTIGIANA
 NOTE TESSITURA: TESSERE CON 5 ROCCHIE IN MISCHIA-TRAMA
 Art.sinonimo 76.3735/P.612

NOTE FINISSAGGIO: ATT.NE ORDITO IMBOZZIMATO

