

Fili Totali: 1.424 Fili Fondo: 1.392 Cimosse: 16 x Parte Pettine: 40,00 / 2,00 H.telaio: 178,00 H.finita: 140

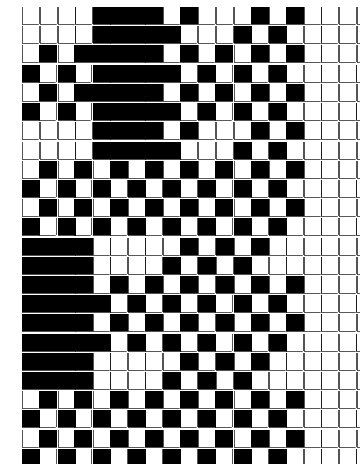
Trame/MT.: a telaio 800 Rientro: Contraz.tot: Peso/ml.teor: GG: Div: Finito: Armatura: 16003909

Disposizione Ordito: (021364)

Disposizione Trama: (021363)

PASSATURA: 78CYU TOT. 24 FILI SU 16 LICCI

3 A	A 16	34,37	4 A	x 4	A 16	38,12
2 B	B 8	136,47	2 B		B 8	151,37
4 A	C 16	34,37	4 C	x 4	C 16	38,12
2 B	D 8	136,47	2 D		D 8	151,37
4 C x 4	48	341,68	48		48	378,98
2 D						
4 A x 2						
2 B						
1 A						
48						



Cimosse:

CODICE	DESCR.:	Passatura in Pettine	Rimettaggio
78.C22	16 F X P COME FONDO	2 FILI X DENTE	ULTIMI 4 LICCI SEGUENTE DA 1 A 4

ORDITO	A	B	C	D	E	F	G	H
CODICE	CATENA	FISH NM 2/25 RWS	ENDIP NM 1.7 RWS	FISH NM 2/25 RWS	ENDIP NM 1.7 RWS			
0603	AA	ORZO RWS FE	ECRU RWS AL	NERO RWS FE	NERO RWS AL			

TRAMA	A	B	C	D	E	F	G	H
CATENA	VAR.COL.	FISH NM 2/25 RWS	ENDIP NM 1.7 RWS	FISH NM 2/25 RWS	ENDIP NM 1.7 RWS			
AA	001	ORZO RWS FE	ECRU RWS AL	NERO RWS FE	NERO RWS AL			

