

DISEGNATORE: ALESSANDRO/GIOV DESCR.: 10 FILI - BATAVIA

ARTICOLO/DISEGNO: 78.4687/P.094 DATA: 02-07-2024 STG: 78 UOMO/SPORTSWEAR

Fili Totali: 1.704 Fili Fondo: 1.680 Cimose: 12 x Parte Pettine: 50,00 / 2,00 H.telaio: 170,40 H.finita: 135

Trame/MT.: a telaio 1.000 Rientro: Contraz.tot: Peso/ml.teor: GG: Div: Finito: Armatura: 400

Disposizione Ordito: (022424)

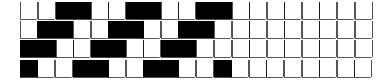
Disposizione Trama: (022310)

PASSATURA: 78ARF SEGUENTE SU 8 LICCI

1	A	A	50	140,00
2	B	B	50	140,00
2	A x 11		100	280,00
2	B			
2	A			
3	B			
4	A x 5			
4	B			
4	A			
3	B			
1	A			
100				

1	B			
2	A x 11			
2	B			
2	A			
3	B			
4	A x 5			
4	B			
4	A			
3	B			
2	A			
1	B			
100				

A	50	154,50
B	50	154,50
100		309,00



Cimose:

CODICE	DESCR.:	Passatura in Pettine	Rimettaggio
78.C06	12 F X P COME FONDO	2 FILI X DENTE	ULTIMI 4 LICCI SEGUENTE DA 1 A 4

ORDITO	A	B	C	D	E	F	G	H
CODICE	CATENA	SERENACREPE NM 6 R	SERENACREPE NM 6 R					
2075	AA	ARDESIAZ RWS	BUIOZ RWS					

TRAMA	A	B	C	D	E	F	G	H
CATENA	VAR.COL.	SERENACREPE NM 6 R	SERENACREPE NM 6 R					
AA	001	ARDESIAZ RWS	BUIOZ RWS					

