

Fili Totali: 1.368 Fili Fondo: 1.344 Cimosse: 12 x Parte Pettine: 40,00 / 2,00 H.telaio: 171,00 H.finita: 140

Trame/MT.: a telaio 800 Rientro: Contraz.tot: Peso/ml.teor: GG: Div: Finito: Armatura: 16003842

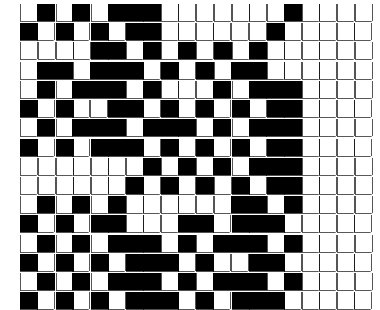
Disposizione Ordito: (019328)

Disposizione Trama: (019328)

PASSATURA: 78CIQ SEGUENTE SU 16 LICCI

1	A	A	2	12,44	1	A
1	B	B	3	45,00	1	B
1	G	C	2	84,00	1	G
1	B	D	2	12,00	1	B
1	D	E	2	26,67	1	D
1	F	F	2	26,67	1	F
1	C	G	2	30,00	1	C
1	E	H	1	15,00	1	E
1	A		16	251,78	1	A
1	H				1	H
1	G				1	G
1	B				1	B
1	D				1	D
1	F				1	F
1	C				1	C
1	E				1	E
16					16	

A	2	13,78
B	3	49,82
C	2	93,00
D	2	13,29
E	2	29,52
F	2	29,52
G	2	33,21
H	1	16,61
16		278,75



Cimosse:

CODICE	DESCR.:	Passatura in Pettine	Rimettaggio
78.C06	12 F X P COME FONDO	2 FILI X DENTE	ULTIMI 4 LICCI SEGUENTE DA 1 A 4

ORDITO	A	B	C	D	E	F	G	H	
CODICE	CATENA	FISH NM 2/25 RWS	ZELANDA RWS NM 6	ALT NM 1/2 RWS	LUREXFAT NM 14	IRLANDA NM 6.3 RWS-	IRLANDA NM 6.3 RWS-	ZELANDA RWS NM 6	ZELANDA RWS NM 6
2151	AA	GUANACO RWS FE	BEIGE RWS	PAGLIA RWS	RAME MX22B	VICUNA RWS-GRS AL	DUNE RWS-GRS AL	BEIGE RWS	MALTO RWS

TRAMA	A	B	C	D	E	F	G	H	
CATENA	VAR.COL.	FISH NM 2/25 RWS	ZELANDA RWS NM 6	ALT NM 1/2 RWS	LUREXFAT NM 14	IRLANDA NM 6.3 RWS-	IRLANDA NM 6.3 RWS-	ZELANDA RWS NM 6	ZELANDA RWS NM 6
AA	001	GUANACO RWS FE	BEIGE RWS	PAGLIA RWS	RAME MX22B	VICUNA RWS-GRS AL	DUNE RWS-GRS AL	BEIGE RWS	MALTO RWS

