

DISEGNATORE: ALESSANDRO/GIOV DESCR.: 18,5 FILI - BAT6

ARTICOLO/DISEGNO: 78.4704/P.867 DATA: 23-09-2024 STG: 78 DONNA/LUXURY

Fili Totali: 3.336 Fili Fondo: 3.288 Cimose: 24 x Parte Pettine: 92,50 / 2,00 H.telaio: 180,32 H.finita: 140

Trame/MT.: a telaio 1.850 Rientro: Contraz.tot: Peso/ml.teor: GG: Div: Finito: Armatura: 12000172

Disposizione Ordito: (022464)

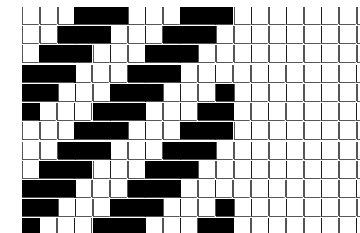
Disposizione Trama: (022433)

PASSATURA: 78DBV SEGUENTE SU 12 LICCI

1	B	A	120	130,48
3	A } x 5	B	120	130,48
3	B }		240	260,96
6	A } x 9			
6	B }			
3	A } x 16			
3	B }			
3	A			
2	B			
240				

6	A } x 9
6	B }
3	A } x 22
3	B }
240	

A	120	143,39
B	120	143,39
	240	286,78



Cimose:

CODICE	DESCR.:	Passatura in Pettine	Rimettaggio
78.C32	24 F X P COME FONDO	2 FILI X DENTE	ULTIMI 4 LICCI SEGUENTE DA 1 A 4

ORDITO		A	B	C	D	E	F	G	H
CODICE	CATENA	SPIRIT NM 2/26 RWS	SPIRIT NM 2/26 RWS						
2155	AA	CONGEE SP21006S RW	GRAVITY SP21060S R						
2205	AB	SOLEMNITY SP21055M	GRAVITY SP21060S R						
2206	AC	DARK INK SP21050S R	GRAVITY SP21060S R						

TRAMA		A	B	C	D	E	F	G	H
CATENA	VAR.COL.	SPIRIT NM 2/26 RWS	SPIRIT NM 2/26 RWS						
AA	001	CONGEE SP21006S RW	GRAVITY SP21060S R						
AB	002	SOLEMNITY SP21055M	GRAVITY SP21060S R						
AC	003	DARK INK SP21050S R	GRAVITY SP21060S R						

