

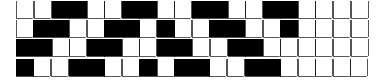
DISEGNATORE: ALESSANDRO/GIOV DESCR.: 40 FILI - SPINA - EX ART. 78.4416/P.570 MA CAMBI ARTICOLO/DISEGNO: 78.4705/P.570 DATA: 10-09-2024 STG: 78 DONNA/LUXURY

Fili Totali: 6.120 Fili Fondo: 6.000 Cimosse: 60 x Parte Pettine: 100,00 / 4,00 H.telaio: 153,00 H.finita: 140

Trame/MT.: a telaio 2.150 Rientro: Contraz.tot: Peso/ml.teor: GG: Div: Finito: Armatura: 16000606

Disposizione Ordito: (0001) Disposizione Trama: (0001) **PASSATURA: 78DCQ TOT. 120 FILI SU 16 LICCI A CORPI**

1 A 1 A 1 A A 1 240,00 1 240,00 1 A 1 184,29 1 184,29



Cimosse:

CODICE	DESCR.:	Passatura in Pettine	Rimettaggio
78.C20	60 F X P COME FONDO	4 FILI X DENTE	ULTIMI 4 LICCI SEGUENTE DA 1 A 4

ORDITO		A	B	C	D	E	F	G	H
CODICE	CATENA	SETAFOUR NM 4/121							
2266	AA	SABBIA/OTTONE SF00							

TRAMA		A	B	C	D	E	F	G	H
CATENA	VAR.COL.	SUPERFINE NM 2/40 R							
AA	001	CAMMO 15 RWS							

NOTE ORDITURA: ORDIRE CON PARTITA UNICA DI FILATO
 NOTE TESSITURA: TESSERE CON 5 ROCCHIE IN MISCHIA-TRAMA - X TESSITURA JACQUARD PASS. CSO USARE FILE "78.4416-P.570"

PASSATURA: 78DCQ TOT. 120 FILI SU 16 LICCI A CORPI

	1	2	3	4	5	6	7	8	9	10	11	12	13	14	15	16	17	18	19	20	21	22	23	24	
20																									
19																									
18																									
17																									
16																					16				
15																					15				
14																					14				
13																					13				
12																					12				
11																					11				
10																					10				
9																					9				
8																					8				
7																					7				
6																					6				
5																					5				
4																					4				
3																					3				
2																					2				
1																					1				

<- -- -- -x 7- -- -- -> <- -- -- -x 7- -- -- ->