

DISEGNATORE: DAVIDE/GIOVANNI DESCR.: 18,5 FILI - QUADRETTO X MAX MARA

ARTICOLO/DISEGNO: 78.4707/A.868

DATA: 12-09-2024 STG: 78 DONNA/INDUSTRY

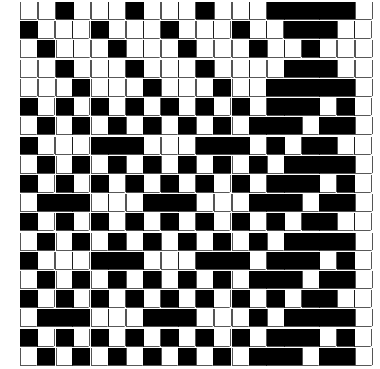
Fili Totali: 3.124 Fili Fondo: 3.060 Cimosse: 32 x Parte Pettine: 92,50 / 2,00 H.telaio: 168,86 H.finita:  
 Trame/MT.: a telaio 1.700 Rientro: Contraz.tot: Peso/ml.teor: GG: Div: Finito: Armatura: 19000005

Disposizione Ordito: ( 022437 )

Disposizione Trama: ( 022437 )

PASSATURA: 78DCM SEGUENTE SU 19 LICCI

14	A		A	14	114,45	14	A		A	14	121,22
1	C	x 2	B	2	16,35	1	C	x 2	B	2	17,32
1	B		C	3	61,94	1	B		C	3	63,27
1	C			19	192,74	1	C			19	201,81
19						19					



**Cimosse:**

CODICE	DESCR.:	Passatura in Pettine	Rimettaggio
78.C26	32 F X P COME FONDO	2 FILI X DENTE	IN PASSATURA A CORDA CONTRARIA

ORDITO	A	B	C	D	E	F	G	H
CODICE	CATENA	COLMAR NM 2/40 RWS	COLMAR NM 2/40 RWS	DISCO NM 7.8				
2204	AA	NERO REAT SC RWS F	NERO REAT SC RWS F	NOTTURNO 7602				
2268	AB	BOLLITO RWS FE	BOLLITO RWS FE	BIANCO 7621				
2269	AC	PELLE RWS FE	PELLE RWS FE	CARNE 7604				
2270	AD	MAGICO RWS FE	MAGICO RWS FE	NOTTURNO 7602				

TRAMA	A	B	C	D	E	F	G	H
CATENA	VAR.COL.	JAZZ NM.1/20	JAZZ NM.1/20	DISCO NM 7.8				
AA	001	NERO 11	NERO 11	NOTTURNO 7602				
AB	002	GGG 14	GGG 14	BIANCO 7621				
AC	003	CARTONE G216	CARTONE G216	CARNE 7604				
AD	004	MARINO 8178 SC	MARINO 8178 SC	NOTTURNO 7602				

