

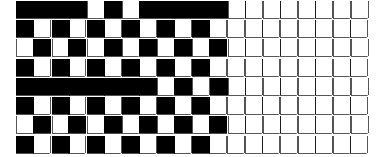
DISEGNATORE: DAVIDE/GIOVANNI DESCR.: 25 FILI - SIRO RWS/SIROLAST RWS - PRESTBOUC ARTICOLO/DISEGNO: 78.4730/H.854 DATA: 23-01-2025 STG: 78 DONNA/LUXURY

Fili Totali: 4.860 Fili Fondo: 4.800 Cimosse: 30 x Parte Pettine: 62,50 / 4,00 H.telaio: 194,40 H.finita: 145

Trame/MT.: a telaio 1.800 Rientro: Contraz.tot: Peso/ml.teor: GG: Div: Finito: Armatura: 12004806

Disposizione Ordito: ( 0001 ) Disposizione Trama: ( 0436 ) **PASSATURA: 78DBJ TOT. 16 FILI SU 12 LICCI A CORPI**

1	A	A	1	144,58	3	A	A	3	90,32
1		1	144,58		1	B	B	1	362,42
					4			4	452,74



**Cimosse:**

CODICE	DESCR.:	Passatura in Pettine	Rimettaggio
78.C12	30 F X P COME FONDO	4 FILI X DENTE	ULTIMI 4 LICCI SEGUENTE DA 1 A 4

ORDITO		A	B	C	D	E	F	G	H
CODICE	CATENA	HERCULES NM 2/64 R							
2273	AA	GREGGIO							
CODICE	CATENA	SIRO RWS NM 2/64							
2274	AB	INDIGO RWS FE							

TRAMA		A	B	C	D	E	F	G	H
CATENA	VAR.COL.	SIROLAST NM 2/64 RW	PRESTBOUCNYL NM 2.						
AA	001	GGGLAST RWS	AGATEBIS/CORDA SFA						
AB	002	CAPTAINLAST 5F1366	COSMOSBIS/OLTREMA						

**NOTE TESSITURA:** TESSERE CON 3 ROCCHES PER FILATO DI TRAMA - METTERE CARTELLINO SUL ROVESCIO  
**NOTE ARTICOLO:** VEDI ART. 78.4618/A.854 E' LA VERSIONE SOLO SFA - NON RWS

**NOTE FINISSAGGIO:** TRAMA ELAST. - FINIRE COME ART. 4618/A  
**NOTE ESCL.CLI:** LORO PIANA SPA \*(005191)

**Art.riportato originale** 78.4618/A.854

