

DISEGNATORE: ALESSANDRO/GIOV DESCR.: 6 FILI - GARZATO - UNITO

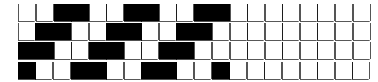
ARTICOLO/DISEGNO: 78.4737/P.630 DATA: 16-09-2024 STG: 78 DONNA/VINTAGE

Fili Totali: 1.208 Fili Fondo: 1.184 Cimose: 12 x Parte Pettine: 30,00 / 2,00 H.telaio: 201,33 H.finita: 140

Trame/MT.: a telaio 600 Rientro: Contraz.tot: Peso/ml.teor: GG: Div: Finito: Armatura: 400

Disposizione Ordito: ( 0001 ) Disposizione Trama: ( 0001 ) **PASSATURA: 78CYS SEGUENTE SU 8 LICCI**

1	A	A	1	281,90	1	A	A	1	309,04
1		1	281,90		1		1	309,04	



**Cimose:**

CODICE	DESCR.:	Passatura in Pettine	Rimettaggio
78.C45	12 F X P COME FONDO	2 FILI X DENTE	IN PASSATURA A CORDA CONTRARIA

ORDITO	A	B	C	D	E	F	G	H
CODICE	CATENA	ATENABIS RWS NM 2/8						
1264	AA	PIOMBOBIS RWS						
1265	AB	PANIEREBIS RWS						
1266	AC	MALVABIS RWS						
1267	AD	GRICHIAROBIS RWS						
1268	AE	GRIMEDILOBIS RWS						
1269	AF	GRISCUROBIS RWS						
1270	AG	NEUTROBIS RWS						
1271	AH	BRONZOBIS RWS						
1272	AI	MARMOTTABIS RWS						
1273	AJ	NEROBIS RWS						
1274	AK	PETROLIOBIS RWS						
1275	AL	ALPINOBIS RWS						
1276	AM	SALVIABIS RWS						

TRAMA	A	B	C	D	E	F	G	H
CATENA	VAR.COL.	ATENABIS RWS NM 2/8						
AA	001	PIOMBOBIS RWS						
AB	002	PANIEREBIS RWS						
AC	003	MALVABIS RWS						
AD	004	GRICHIAROBIS RWS						
AE	005	GRIMEDILOBIS RWS						
AF	006	GRISCUROBIS RWS						
AG	007	NEUTROBIS RWS						
AH	008	BRONZOBIS RWS						
AI	009	MARMOTTABIS RWS						
AJ	010	NEROBIS RWS						
AK	011	PETROLIOBIS RWS						
AL	012	ALPINOBIS RWS						
AM	013	SALVIABIS RWS						
AB	014	MARMOTTABIS RWS						
AA	015	GRISCUROBIS RWS						

