

DISEGNATORE: STEFANO/GIOVANNI DESCR.: 34 FILI - DOPPIA TELA (FACCIA UNITA + FACCIA G ARTICOLO/DISEGNO: 78.4747/X.890 DATA: 28-10-2024 STG: 78 DONNA/LUXURY

Fili Totali: 5.280 Fili Fondo: 5.184 Cimose: 48 x Parte Pettine: 85,00 / 4,00 H.telaio: 155,29 H.finita: 140

Trame/MT.: a telaio 3.900 Rientro: Contraz.tot: Peso/ml.teor: GG: Div: Finito: Armatura: 80003512

Disposizione Ordito: (022461)

Disposizione Trama: (022467)

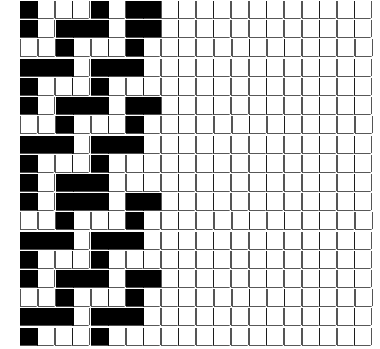
PASSATURA: 78BYO SEGUENTE SU 8 LICCI

1 A | x 20
 1 B |
 1 A |
 1 C |
 1 A | x 2 | x 8
 1 B | |
 1 A | x 2 |
 1 C | |
 144

A 72 129,60
 B 36 64,80
 C 36 64,80
 144 259,20

1 A | x 2 | x 11
 1 B | |
 1 A | |
 1 C | |
 1 D | |
 1 A | x 2 | x 9
 1 B | |
 1 A | x 2 |
 1 C | |
 1 D | |
 180

A 80 147,58
 B 40 73,79
 C 40 73,79
 D 20 3,25
 180 298,41



Cimose:

CODICE	DESCR.:	Passatura in Pettine	Rimettaggio
78.C04	48 F X P COME FONDO	4 FILI X DENTE	ULTIMI 4 LICCI SEGUENTE DA 1 A 4

ORDITO	A	B	C	D	E	F	G	H
CODICE	CATENA	WOLF NM 2/40 GRS-R	WOLF NM 2/40 GRS-R	WOLF NM 2/40 GRS-R				
2292	AA	ANTRACITE/NERO GRS	FUMO/NERO 205 GRS-	NERO GRS-RWS				

TRAMA	A	B	C	D	E	F	G	H
CATENA	VAR.COL.	WOLF NM 2/40 GRS-R	WOLF NM 2/40 GRS-R	WOLF NM 2/40 GRS-R	LILIANA 1/227			
AA	001	ANTRACITE/NERO GRS	FUMO/NERO 205 GRS-	NERO GRS-RWS	NERO DTEX 44F10			

