

DISEGNATORE: STEFANO/GIOVANNI DESCR.: 34 FILI - DOPPIA TELA (2 FACCE GALLES) ARTICOLO/DISEGNO: 78.4747/X.924 DATA: 04-11-2024 STG: 78 DONNA/LUXURY

Fili Totali: 5.280 Fili Fondo: 5.184 Cimose: 48 x Parte Pettine: 85,00 / 4,00 H.telaio: 155,29 H.finita: 140

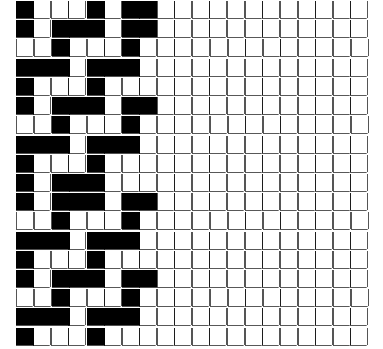
Trame/MT.: a telaio 3.900 Rientro: Contraz.tot: Peso/ml.teor: GG: Div: Finito: Armatura: 80003512

Disposizione Ordito: (022497)

Disposizione Trama: (022530)

PASSATURA: 78BYO SEGUENTE SU 8 LICCI

2	A	x 20	A	72	129,60	1	B	x 2	x 11	A	80	147,58
2	B		B	72	129,60	2	A			B	80	147,58
4	A	x 8		144	259,20	1	B			C	20	3,25
4	B					1	C				180	298,41
144						1	B	x 2	x 9			
						1	A					
						1	A	x 2				
						1	B					
						1	C					
						180						



Cimose:

CODICE	DESCR.:	Passatura in Pettine	Rimettaggio
78.C04	48 F X P COME FONDO	4 FILI X DENTE	ULTIMI 4 LICCI SEGUENTE DA 1 A 4

ORDITO	A	B	C	D	E	F	G	H
CODICE	CATENA	WOLF NM 2/40 GRS-R	WOLF NM 2/40 GRS-R					
2499	AA	FUMO/NERO 205 GRS-	NERO GRS-RWS					

TRAMA	A	B	C	D	E	F	G	H
CATENA	VAR.COL.	WOLF NM 2/40 GRS-R	WOLF NM 2/40 GRS-R	LILIANA 1/227				
AA	001	FUMO/NERO 205 GRS-	NERO GRS-RWS	NERO DTEX 44F10				

