

DISEGNATORE: STEFANO/GIOVANNI DESCR.: 34 FILI - DOPPIA TELA (2 FACCE UNITE) ARTICOLO/DISEGNO: 78.4747/X.926 DATA: 24-10-2024 STG: 78 DONNA/LUXURY

Fili Totali: 5.280 Fili Fondo: 5.184 Cimose: 48 x Parte Pettine: 85,00 / 4,00 H.telaio: 155,29 H.finita: 140

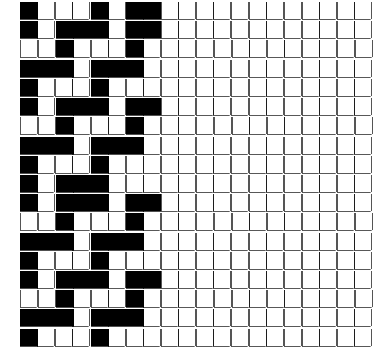
Trame/MT.: a telaio 3.900 Rientro: Contraz.tot: Peso/ml.teor: GG: Div: Finito: Armatura: 80003512

Disposizione Ordito: ( 0002 )

Disposizione Trama: ( 2696 )

PASSATURA: 78BYO SEGUENTE SU 8 LICCI

1	A	A	1	129,60	1	A	x 4	A	4	147,58
1	B	B	1	129,60	1	B		B	4	147,58
2			2	259,20	1	C		C	1	3,25
					9				9	298,41



**Cimose:**

CODICE	DESCR.:	Passatura in Pettine	Rimettaggio
78.C04	48 F X P COME FONDO	4 FILI X DENTE	ULTIMI 4 LICCI SEGUENTE DA 1 A 4

ORDITO	A	B	C	D	E	F	G	H
CODICE	CATENA	WOLF NM 2/40 GRS-R	WOLF NM 2/40 GRS-R					
2476	AA	ANTRACITE GRS-RWS	NERO GRS-RWS					

TRAMA	A	B	C	D	E	F	G	H
CATENA	VAR.COL.	WOLF NM 2/40 GRS-R	WOLF NM 2/40 GRS-R	LILIANA 1/227				
AA	001	ANTRACITE GRS-RWS	NERO GRS-RWS	NERO DTEX 44F10				

