

DISEGNATORE: ALESSANDRO/GIOV DESCR.: 20 FILI - BATAVIA X ZEGNA - UNITO

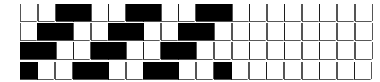
ARTICOLO/DISEGNO: 78.4748/P.889 DATA: 24-09-2024 STG: 78 DONNA/LUXURY

Fili Totali: 3.488 Fili Fondo: 3.424 Cimosse: 32 x Parte Pettine: 100,00 / 2,00 H.telaio: 174,40 H.finita: 140

Trame/MT.: a telaio 2.000 Rientro: Contraz.tot: Peso/ml.teor: GG: Div: Finito: Armatura: 400

Disposizione Ordito: ( 0001 ) Disposizione Trama: ( 0001 ) **PASSATURA: 78CLQ SEGUENTE SU 8 LICCI**

1 A A 1 174,69 1 A A 1 193,27  
 1 1 174,69 1 1 193,27



**Cimosse:**

CODICE	DESCR.:	Passatura in Pettine	Rimettaggio
78.C26	32 F X P COME FONDO	2 FILI X DENTE	IN PASSATURA A CORDA CONTRARIA

ORDITO	A	B	C	D	E	F	G	H
CODICE	CATENA	<b>SUPERFINE NM 2/40 R</b>						
2028	AA	ANTRACITE 6 RWS						
2029	AB	PIRITE 4 RWS						
1394	AC	MICIO 10 RWS						
2030	AD	CALCITE 2 RWS						
2031	AE	DOLOMITE 3 RWS						
2032	AF	MASSO 34 RWS						
2033	AG	MUCO 13 RWS						
2034	AH	CAMMO 15 RWS						
2035	AI	MIRA 21 RWS						
2314	AJ	NERO T RWS						
2315	AK	GGG RWS						

TRAMA	A	B	C	D	E	F	G	H
CATENA	VAR.COL.	<b>SUPERFINE NM 2/40 R</b>						
AA	001	ANTRACITE 6 RWS						
AB	002	PIRITE 4 RWS						
AC	003	MICIO 10 RWS						
AD	004	CALCITE 2 RWS						
AE	005	DOLOMITE 3 RWS						
AF	006	MASSO 34 RWS						
AG	007	MUCO 13 RWS						
AH	008	CAMMO 15 RWS						
AI	009	MIRA 21 RWS						
AJ	010	NERO T RWS						
AK	011	GGG RWS						

