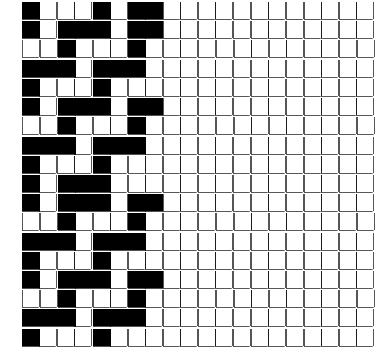


DISEGNATORE: STEFANO/GIOVANNI DESCR.: 34 FILI - DOPPIA TELA (FACCIA UNITA + FACCIA G ARTICOLO/DISEGNO: 78.4749/X.890 DATA: 25-09-2024 STG: 78 DONNA/LUXURY

Fili Totali: 5.280 Fili Fondo: 5.184 Cimose: 48 x Parte Pettine: 85,00 / 4,00 H.telaio: 155,29 H.finita:  
 Trame/MT.: a telaio 3.900 Rientro: Contraz.tot: Peso/ml.teor: GG: Div: Finito: Armatura: 80003512

Disposizione Ordito: ( 022461 ) Disposizione Trama: ( 022467 ) PASSATURA: 78BYO SEGUENTE SU 8 LICCI

1	A	x 20	A	72	129,60	1	A	x 2	x 11	A	80	147,58
1	B		B	36	64,80	1	B			B	40	73,79
1	A		C	36	64,80	1	A			C	40	73,79
1	C			144	259,20	1	C			D	20	3,25
1	A	x 2				1	D				180	298,41
1	B					1	A	x 2	x 9			
1	A	x 2				1	B					
1	C					1	A	x 2				
1						1	C					
1						1	D					
144						180						



**Cimose:**

CODICE	DESCR.:	Passatura in Pettine	Rimettaggio
78.C04	48 F X P COME FONDO	4 FILI X DENTE	ULTIMI 4 LICCI SEGUENTE DA 1 A 4

ORDITO	A	B	C	D	E	F	G	H
CODICE	CATENA	WOLF NM 2/40 GRS-R	WOLF NM 2/40 GRS-R	WOLF NM 2/40 GRS-R				
2292	AA	ANTRACITE/NERO GRS	FUMO/NERO 205 GRS-	NERO GRS-RWS				

TRAMA	A	B	C	D	E	F	G	H
CATENA	VAR.COL.	WOLF NM 2/40 GRS-R	WOLF NM 2/40 GRS-R	WOLF NM 2/40 GRS-R	LILIANA 1/227			
AA	001	ANTRACITE/NERO GRS	FUMO/NERO 205 GRS-	NERO GRS-RWS	NERO DTEX 44F10			

