

DISEGNATORE: ALESSANDRO/GIOV DESCR.: 18,5 FILI - BARRE'

ARTICOLO/DISEGNO: 78.4796/P.908 DATA: 10-10-2024 STG: 78 DONNA/LUXURY

Fili Totali: 3.008 Fili Fondo: 2.960 Cimose: 24 x Parte Pettine: 92,50 / 2,00 H.telaio: 162,59 H.finita: 140

Trame/MT.: a telaio 1.850 Rientro: Contraz.tot: Peso/ml.teor: GG: Div: Finito: Armatura: 80002108

Disposizione Ordito: ( 0001 )

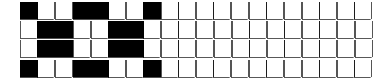
Disposizione Trama: ( 022488 )

PASSATURA: 78CVX SEGUENTE SU 8 LICCI

1 A  
1 1 231,25  
1 1 231,25

1 B  
1 A }x 13  
1 B }  
1 A  
2 C  
1 B  
1 A }x 4  
1 B }  
1 A  
2 C  
1 B }x 15  
1 A }  
2 D  
1 B }x 5  
1 A }  
2 D  
86

A 39 110,36  
B 39 116,40  
C 4 11,32  
D 4 5,20  
86 243,28



**Cimose:**

CODICE	DESCR.:	Passatura in Pettine	Rimettaggio
78.C32	24 F X P COME FONDO	2 FILI X DENTE	ULTIMI 4 LICCI SEGUENTE DA 1 A 4

ORDITO	A	B	C	D	E	F	G	H
CODICE	CATENA	JAGMOUL NM 2/25 RW						
2378	AA	CASTORO/NERO RWS						

TRAMA	A	B	C	D	E	F	G	H
CATENA	VAR.COL.	FISH NM 2/25 RWS	JAGMOUL NM 2/25 RW	FISH NM 2/25 RWS	WOOLMOUL RWS NM 2			
AA	001	M.SALE RWS 311 FIL3	GGG/COTTO RWS	ORANGE RWS FE	NEVE/BLACK RWS			

