

Fili Totali: 1.368 Fili Fondo: 1.344 Cimose: 12 x Parte Pettine: 40,00 / 2,00 H.telaio: 171,00 H.finita: 125

Trame/MT.: a telaio 800 Rientro: Contraz.tot: Peso/ml.teor: GG: Div: Finito: Armatura: 16003327

Disposizione Ordito: (020520)

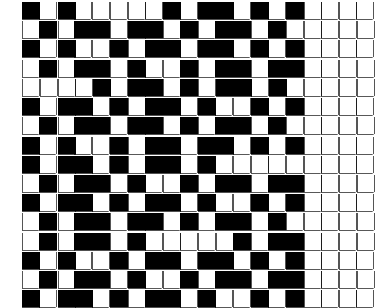
Disposizione Trama: (020521)

PASSATURA: 78CIQ SEGUENTE SU 16 LICCI

3	G	x 14	A	54	17,06
1	H		B	18	56,00
3	A	x 6 x 2	C	48	15,16
1	B		D	16	49,78
3	C	x 4	E	12	3,79
1	D		F	4	12,44
3	E	x 2	G	48	15,16
1	F		H	16	49,78
3	C	x 4		216	219,17
1	D				
3	A	x 6			
1	B				
3	G	x 2			
1	H				
216					

3	A	x 6 x 2	3	A	x 6 x 2
1	B		1	B	
3	C	x 4	3	C	x 4
1	D		1	D	
3	E	x 2	3	E	x 2
1	F		1	F	
3	C	x 4	3	C	x 4
1	D		1	D	
3	A	x 6	3	A	x 6
1	B		1	B	
3	G	x 16	3	G	x 16
1	H		1	H	
216			216		

A	54	18,88
B	18	62,00
C	48	16,79
D	16	55,11
E	12	4,20
F	4	13,78
G	48	16,79
H	16	55,11
216		242,66



Cimose:

CODICE	DESCR.:	Passatura in Pettine	Rimettaggio
78.C06	12 F X P COME FONDO	2 FILI X DENTE	ULTIMI 4 LICCI SEGUENTE DA 1 A 4

ORDITO	A	B	C	D	E	F	G	H	
CODICE	CATENA	COLMAR NM 2/40 RWS	ALT NM 1/2 RWS	COLMAR NM 2/40 RWS	ALT NM 1/2 RWS	COLMAR NM 2/40 RWS	ALT NM 1/2 RWS	COLMAR NM 2/40 RWS	ALT NM 1/2 RWS
2379	AA	BRUNO RWS	PRUGNA RWS	ORZO RWS FE	PAGLIA RWS	VINACCIA RWS FE	PIASTRELLA RWS	DEW RWS FE	VERDINO RWS
2380	AB	NERO REAT SC RWS F	NERO RWS	ORZO RWS FE	PAGLIA RWS	AMBRA RWS FE	SOLE RWS	TORO RWS FE	CORTECCIA RWS

TRAMA	A	B	C	D	E	F	G	H	
CATENA	VAR.COL.	COLMAR NM 2/40 RWS	ALT NM 1/2 RWS	COLMAR NM 2/40 RWS	ALT NM 1/2 RWS	COLMAR NM 2/40 RWS	ALT NM 1/2 RWS	COLMAR NM 2/40 RWS	ALT NM 1/2 RWS
AA	001	BRUNO RWS	PRUGNA RWS	ORZO RWS FE	PAGLIA RWS	VINACCIA RWS FE	PIASTRELLA RWS	DEW RWS FE	VERDINO RWS
AB	002	NERO REAT SC RWS F	NERO RWS	ORZO RWS FE	PAGLIA RWS	AMBRA RWS FE	SOLE RWS	TORO RWS FE	CORTECCIA RWS

