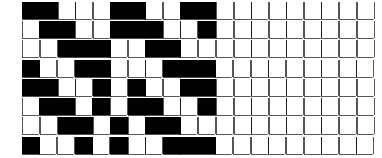


Fili Totali: 3.210    Fili Fondo: 3.150    Cimose: 30 x Parte    Pettine: 92,50 / 2,00    H.telaio: 173,51    H.finita: 140

Trame/MT.: a telaio 2.200    Rientro:    Contraz.tot:    Peso/ml.teor:    GG:    Div:    Finito:    Armatura: 1100029

Disposizione Ordito: ( 022493 )    Disposizione Trama: ( 0002 )    **PASSATURA: 78DDB TOT. 88 FILI SU 10 LICCI**

1	F	A	34	62,09	1	A	A	1	124,92
1	B	B	39	126,91	1	B	B	1	188,51
1	A   x 7	C	2	2,86	2			2	313,43
1	B	D	2	2,86					
1	C	E	4	7,27					
1	B   x 3	F	4	8,63					
1	A	G	3	4,30					
1	B		88	214,92					
1	F								
1	D								
1	B   x 4								
1	A								
1	E   x 3								
1	B   x 2								
1	A								
1	E								
1	B   x 3								
1	A								
1	B								
1	F								
1	D								
1	B   x 3								
1	A								
1	B								
1	C								
1	B   x 8								
1	A								
1	B								
1	F								
3	G								
88									



**Cimose:**

CODICE	DESCR.:	Passatura in Pettine	Rimettaggio
78.C40	30 F X P COME FONDO	2 FILI X DENTE	ULTIMI 4 LICCI SEGUENTE DA 1 A 4

ORDITO	A	B	C	D	E	F	G	H
CODICE	CATENA	SUPERFINE NM 2/40 R	SIROBITRIS NM 6/64 R	SETAFOUR NM 4/121	SETAFOUR NM 4/121	COLMAR NM 2/40 RWS	SIRTOR RWS NM 4/64	SETAFOUR NM 4/121
2416	AA	CAMMO 15 RWS	TABACCO/TRONCO/CO	SANGUEFOUR H156	MATTONEFOUR H140	MORCIA RWS FE	TOPONE RWS	COTTO/FORESTA H141

TRAMA	A	B	C	D	E	F	G	H
CATENA	VAR.COL.	SIRTOR RWS NM 4/64	SIROBITRIS NM 6/64 R					
AA	001	CORTECCIA/LAMA RW	COTTO/TRONCO/LAMA					

