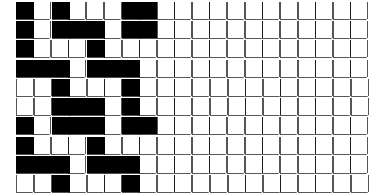


Fili Totali: 6.640 Fili Fondo: 6.504 Cimose: 68 x Parte Pettine: 100,00 / 4,00 H.telaio: 166,00 H.finita: 150

Trame/MT.: a telaio 4.800 Rientro: Contraz.tot: Peso/ml.teor: GG: Div: Finito: Armatura: 80003176

Disposizione Ordito: ( 022585 ) Disposizione Trama: ( 022584 ) PASSATURA: 78CBD SEGUENTE SU 8 LICCI

259	A	A	614	91,68	4	A	x 157	2	C		A	630	101,14	
28	B	B	168	25,08	1	F		2	C		B	112	17,98	
14	C	C	538	80,33	2	A		1	F	x 5	x 2	C	298	47,84
14	B		1320	197,09	2	B	x 7	4	E		D	56	8,99	
14	C				1	F		1	F	x 3		E	216	34,67
14	B				2	B		4	C		F	328	8,27	
14	C				2	C	x 2	x 2	1	F		1640	218,89	
28	B				1	F		2	C					
454	C				2	C		2	E	x 8				
28	B				2	C		1	F					
14	C				1	F	x 3	2	E					
14	B				4	D		2	E					
14	C				1	F		1	F	x 8				
14	B				2	D		4	C					
14	C				2	C	x 2	1	F					
28	B				1	F		2	C					
355	A				2	C		2	B	x 7				
1320					2	C		1	F					
					1	F	x 7	2	B					
					4	B		2	C	x 2	x 2			
					1	F	x 8	1	F					
					4	C		2	C					
					1	F		2	C					
					2	C		1	F	x 3				
					2	E	x 8	x 2	4	D				
					1	F		1	F					
					2	E		2	D					
					2	E		2	C	x 2				
					1	F	x 3	1	F					
					4	C		2	C					
					1	F		2	C					
					2	C		1	F	x 7				
					2	E	x 5	4	B					
					1	F		1	F					
					2	E		1640						
					2	C	x 28							
					1	F								



**Cimose:**

CODICE	DESCR.:	Passatura in Pettine	Rimettaggio
78.C05	68 F X P COME FONDO	4 FILI X DENTE	ULTIMI 4 LICCI SEGUENTE DA 1 A 4

ORDITO	A	B	C	D	E	F	G	H
CODICE	CATENA	SIRO 2/64	SIRO 2/64	SIRO 2/64				
2572	AA	M.MICA 020	NERO REAT FE	M.RUTILE 021				
2573	AB	SABBIONE AL	LAMA FE	TOPONE FE				

TRAMA	A	B	C	D	E	F	G	H
CATENA	VAR.COL.	SIRO 2/64	SIRO 2/64	SIRO 2/64	SIRO 2/64	SIRO 2/64	CINA NM 2/420	
AA	001	M.MICA 020	M.CALCITE 607	M.ONYX 608	M.DOLOMITE 602	M.RUTILE 021	NERO	
AB	002	SABBIONE AL	BOLLITO SPURG. AL	M.ALMOND 701	COCCOSO AL	TOPONE FE	CEMENTO	

