

DISEGNATORE: STEFANO/GIOVANNI DESCR.: 12 FILI - STUOIA MOULINE' EFF. STAMPATO ARTICOLO/DISEGNO: 78.4833/F.931 DATA: 06-12-2024 STG: 78 DONNA/LUXURY

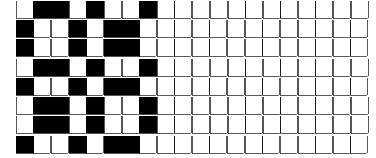
Fili Totali: 1.952 Fili Fondo: 1.912 Cimosse: 20 x Parte Pettine: 60,00 / 2,00 H.telaio: 162,67 H.finita: 140

Trame/MT.: a telaio 1.200 Rientro: Contraz.tot: Peso/ml.teor: GG: Div: Finito: Armatura: 80000403

Disposizione Ordito: (0001) Disposizione Trama: (0001) **PASSATURA: 78BUU SEGUENTE SU 8 LICCI**

1 A 1 191,20 1 A 1 213,20

1 1 191,20 1 1 213,20



Cimosse:

CODICE	DESCR.:	Passatura in Pettine	Rimettaggio
78.C13	20 F X P COME FONDO	2 FILI X DENTE	ULTIMI 4 LICCI SEGUENTE DA 1 A 4

ORDITO			A	B	C	D	E	F	G	H
CODICE	CATENA	SETUSSLINSTAMP NM								
2492	AA	GGG/NERISSIMO.N								

TRAMA			A	B	C	D	E	F	G	H
CATENA	VAR.COL.	SETUSSLINSTAMP NM								
AA	001	GGG/NERISSIMO.N								

